

**Утверждена**

**Постановлением администрации муниципального образования**

(наименование документа об утверждении, включая наименования органов государственной власти или

**Юрьев-Польский район**

органов местного самоуправления, принявших решение об утверждении схемы или

подписавших соглашение о перераспределении земельных участков)

от \_\_\_\_\_ № \_\_\_\_\_

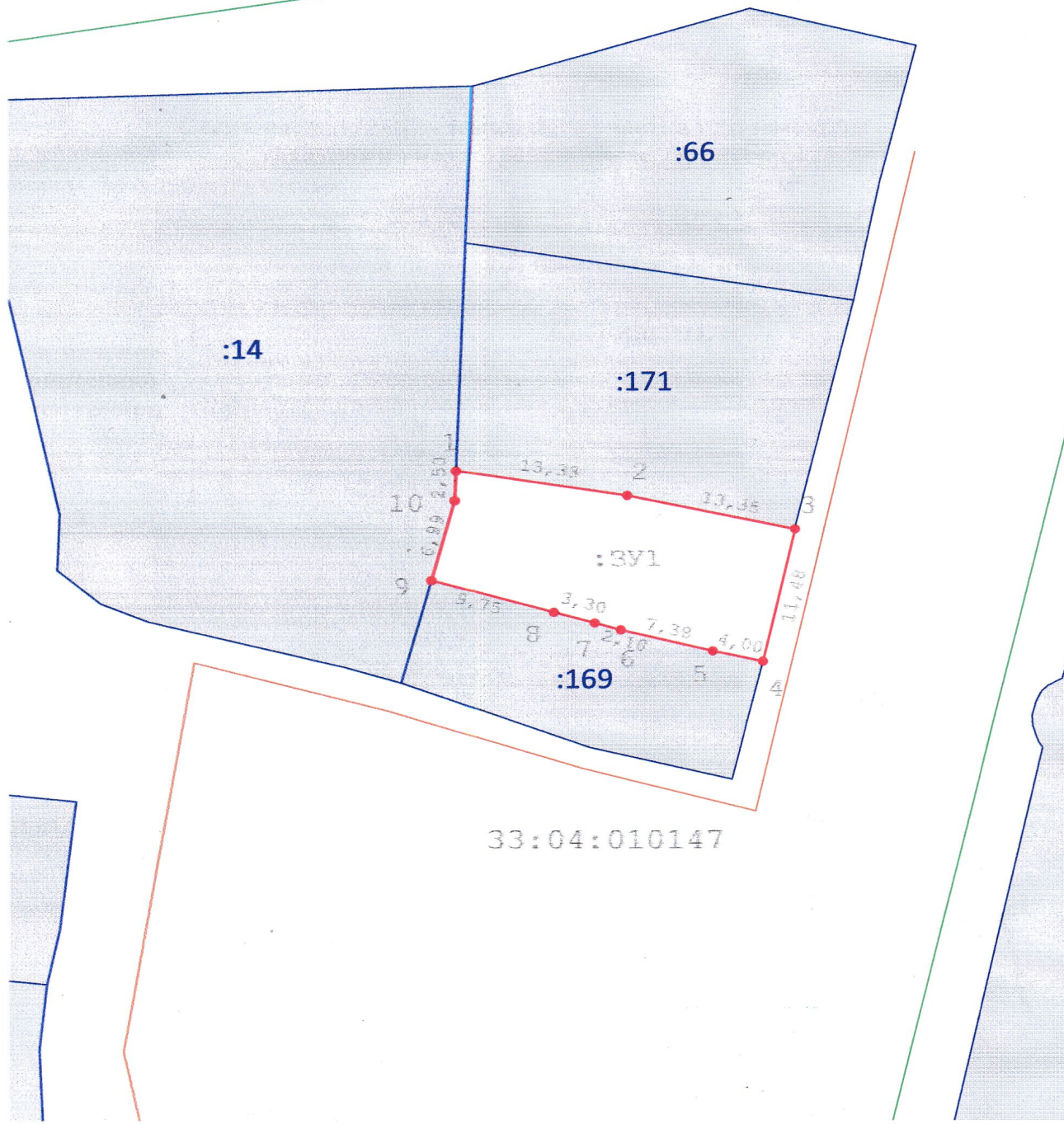
**Схема расположения земельного участка или земельных  
участков на кадастровом плане территории**

<b>Площадь земельного участка</b>		<b>285 м<sup>2</sup></b>
<small>(указывается проектная площадь образуемого земельного участка, вычисленная с использованием технологических и программных средств, в том числе размещенных на официальном сайте федерального органа исполнительной власти, уполномоченного Правительством Российской Федерации на осуществление государственного кадастрового учета, государственной регистрации прав, ведение Единого государственного реестра недвижимости и предоставление сведений, содержащихся в Едином государственном реестре недвижимости, в информационно-телекоммуникационной сети "Интернет" (далее - официальный сайт), с округлением до 1 квадратного метра. Указанное значение площади земельного участка может быть уточнено при проведении кадастровых работ не более чем на десять процентов)</small>		
<b>Обозначение характерных точек границ</b>	<b>Координаты, м</b>	
	<small>(указываются в случае подготовки схемы расположения земельного участка с использованием технологических и программных средств, в том числе размещенных на официальном сайте. Значения координат, полученные с использованием указанных технологических и программных средств, указываются с округлением до 0,01 метра)</small>	
	<b>X</b>	<b>Y</b>
<b>1</b>	<b>2</b>	<b>3</b>
1	231 873,00	176 051,02
2	231 870,93	176 064,19
3	231 868,08	176 077,23
4	231 856,88	176 074,73
5	231 857,77	176 070,83
6	231 859,57	176 063,67
7	231 860,15	176 061,65
8	231 861,06	176 058,48
9	231 863,75	176 049,11
10	231 870,50	176 050,92
1	231 873,00	176 051,02

Система координат: МСК-33, зона 1



Местоположение: Российская Федерация, Владимирская область, Юрьев-Польский район, МО город Юрьев-Польский (городское поселение), г.Юрьев-Польский, ул. 1 Мая, дом 21-А.

С  
НО



Масштаб 1:500

**Условные обозначения:**

- :3V1** - Обозначение образуемого земельного участка
-  - вновь образованная часть границы, сведения о которой достаточны для определения ее местоположения
-  **1** - образуемая точка, сведения о которой позволяют однозначно определить ее местоположение