

Пр о е к т

С О В Е Т Н А Р О Д Н Ы Х Д Е П У Т А Т О В М У Н И Ц И П А Л Ъ Н О Г О
О Б Р А З О В А Н И Я Г О Р О Д Ю Р Ь Е В - П О Л Ъ С К И Й
Ю Р Ь Е В - П О Л Ъ С К О Г О Р А Й О Н А

РЕШЕНИЕ

от

№

*О внесении изменений в Правила землепользования
и застройки муниципального образования город
Юрьев-Польский Юрьев-Польского района
Владимирской области*

В соответствии с ч. 6.1 ст. 30 Градостроительного кодекса Российской Федерации, Федеральным законом от 06.10.2003 г. № 131-ФЗ «Об общих принципах организации местного самоуправления в Российской Федерации», Уставом муниципального образования город Юрьев-Польский, в целях приведения Правил землепользования и застройки муниципального образования город Юрьев-Польский Владимирской области, утвержденных решением Совета народных депутатов муниципального образования город Юрьев-Польский Юрьев-Польского района от 19.08.2014 №30 «Об утверждении Правил землепользования и застройки муниципального образования город Юрьев-Польский в новой редакции» (ред. от 28.02.2017 №6, ред. от 27.12.2017 №41, ред. от 24.04.2024 №9) в соответствие с действующим законодательством, Совет народных депутатов муниципального образования город Юрьев-Польский Юрьев-Польского района, р е ш и л:

1. Внести изменения в Правила землепользования и застройки муниципального образования город Юрьев-Польский Юрьев-Польского района Владимирской области, утвержденные решением Совета народных депутатов муниципального образования город Юрьев-Польский Юрьев-Польского района от 19.08.2014 №30 «Об утверждении Правил землепользования и застройки муниципального образования город Юрьев-Польский в новой редакции» (ред. от 28.02.2017 №6; ред. от 27.12.2017 №41; ред. от 24.04.2024 №9), дополнив обязательным приложением, содержащим сведения о границах территориальной зоны Ж-1 (Зона застройки индивидуальными жилыми домами с приусадебными земельными участками) (согласно приложению).

2. Контроль за исполнением настоящего решения возложить на главу администрации муниципального образования Юрьев-Польский район.

3. Настоящее решение вступает в силу после его официального опубликования и подлежит размещению на официальном сайте муниципального образования Юрьев-Польский район в информационно-телекоммуникационной сети «Интернет».

Глава муниципального образования
город Юрьев-Польский

А.Ю. Викулов

Приложение
к Правилам землепользования и застройки
муниципального образования город Юрьев-
Польский Юрьев-Польского района Владимирской
области, утвержденные решением Совета
народных депутатов муниципального образования
город Юрьев-Польский Юрьев-Польского района
от 19.08.2014 №30 (ред. от.28.02.2017 №6; ред. от
27.12.2017 №41; ред от 24.04.2024 №9)

ГРАФИЧЕСКОЕ ОПИСАНИЕ
местоположения границ населенных пунктов, территориальных
зон, особо охраняемых природных территорий, зон с особыми
условиями использования территории

Зона застройки индивидуальными жилыми домами с приусадебными земельными участками

(наименование объекта, местоположение границ которого описано (далее - объект))

Раздел 1

Сведения об объекте

№ п/п	Характеристики объекта	Описание характеристик
1	2	3
1	Местоположение объекта	Владимирская область, р-н Юрьев-Польский, г Юрьев-Польский
2	Площадь объекта ± величина погрешности определения площади (P ± ΔP)	3 519 342 м ² ± 655 м ²
3	Иные характеристики объекта	<p>Вид объекта реестра границ: Территориальная зона</p> <p>Виды разрешенного использования земельных участков, расположенных в территориальной зоне:</p> <p>Основной вид разрешенного использования: Для индивидуального жилищного строительства</p> <p>Вспомогательные виды: Ведение огородничества, Ведение садоводства</p> <p>Предельные размеры участков: максимальный = 2 500,00 минимальный = 400,00</p> <p>Основной вид разрешенного использования: Блокированная жилая застройка</p> <p>Основной вид разрешенного использования: Коммунальное обслуживание</p> <p>Основной вид разрешенного использования: Административные здания организаций, обеспечивающих предоставление коммунальных услуг</p> <p>Основной вид разрешенного использования: Спорт</p> <p>Основной вид разрешенного использования: Площадки для занятий спортом</p> <p>Основной вид разрешенного использования: Трубопроводный транспорт</p> <p>Основной вид разрешенного использования: Обеспечение внутреннего правопорядка</p> <p>Основной вид разрешенного использования: Земельные участки (территории) общего пользования</p> <p>Основной вид разрешенного использования: Улично-дорожная сеть</p> <p>Основной вид разрешенного использования: Благоустройство территории</p> <p>Условно разрешенный вид разрешенного использования: Звероводство</p> <p>Условно разрешенный вид разрешенного использования: Птицеводство</p> <p>Условно разрешенный вид разрешенного использования: Пчеловодство</p> <p>Условно разрешенный вид разрешенного использования: Рыбоводство</p> <p>Условно разрешенный вид разрешенного использования: Малоэтажная многоквартирная жилая застройка</p> <p>Условно разрешенный вид разрешенного использования: Хранение автотранспорта</p> <p>Предельные размеры участков: максимальный = 80,00 минимальный = 20,00</p> <p>Условно разрешенный вид разрешенного использования: Социальное обслуживание</p> <p>Условно разрешенный вид разрешенного использования: Оказание услуг связи</p> <p>Условно разрешенный вид разрешенного использования: Бытовое обслуживание</p> <p>Условно разрешенный вид разрешенного использования: Амбулаторно-поликлиническое обслуживание</p> <p>Условно разрешенный вид разрешенного использования: Стационарное медицинское обслуживание</p>

ГРАФИЧЕСКОЕ ОПИСАНИЕ
местоположения границ населенных пунктов, территориальных
зон, особо охраняемых природных территорий, зон с особыми
условиями использования территории

Зона застройки индивидуальными жилыми домами с приусадебными земельными участками

(наименование объекта, местоположение границ которого описано (далее - объект))

Раздел 1

Сведения об объекте

№ п/п	Характеристики объекта	Описание характеристик
1	2	3
		<p>Условно разрешенный вид разрешенного использования: Дошкольное, начальное и среднее общее образование</p> <p>Условно разрешенный вид разрешенного использования: Среднее и высшее профессиональное образование</p> <p>Условно разрешенный вид разрешенного использования: Культурное развитие</p> <p>Условно разрешенный вид разрешенного использования: Объекты культурно-досуговой деятельности</p> <p>Условно разрешенный вид разрешенного использования: Религиозное использование</p> <p>Условно разрешенный вид разрешенного использования: Государственное управление</p> <p>Условно разрешенный вид разрешенного использования: Амбулаторное ветеринарное обслуживание</p> <p>Условно разрешенный вид разрешенного использования: Магазины</p> <p>Условно разрешенный вид разрешенного использования: Банковская и страховая деятельность</p> <p>Условно разрешенный вид разрешенного использования: Общественное питание</p> <p>Условно разрешенный вид разрешенного использования: Связь</p> <p>Условно разрешенный вид разрешенного использования: Обслуживание перевозок пассажиров</p> <p>Условно разрешенный вид разрешенного использования: Стоянки транспорта общественного пользования</p> <p>Условно разрешенный вид разрешенного использования: Историко-культурная деятельность</p> <p>Условно разрешенный вид разрешенного использования: Земельные участки, входящие в состав общего имущества собственников индивидуальных жилых домов в малоэтажном жилом комплексе</p>

Раздел 2

Сведения о местоположении границ объекта

1. Система координат МСК-33, зона 1					
2. Сведения о характерных точках границ объекта					
Обозначение характерных точек границ	Координаты, м		Метод определения координат характерной точки	Средняя квадратическая погрешность положения характерной точки (Mt), м	Описание обозначения точки на местности (при наличии)
	X	Y			
1	2	3	4	5	6
контур(1)					
1	231 478,23	174 665,06	Аналитический метод	0,10	—
2	231 468,01	174 733,47		0,10	
3	231 420,73	174 726,35		0,10	
4	231 294,56	174 708,82		0,10	
5	231 302,20	174 645,14		0,10	
6	231 361,32	174 651,30		0,10	
7	231 388,49	174 654,73		0,10	
8	231 452,75	174 662,01		0,10	
1	231 478,23	174 665,06		0,10	
контур(2)					
9	231 650,23	175 099,26	Аналитический метод	0,10	—
10	231 639,76	175 143,10		0,10	
11	231 604,57	175 295,07		0,10	
12	231 454,51	175 262,74		0,10	
13	231 470,02	175 191,00		0,10	
14	231 486,04	175 101,17		0,10	
15	231 487,79	175 091,24		0,10	
16	231 488,85	175 085,26		0,10	
17	231 492,59	175 077,99		0,10	
18	231 606,33	175 091,29		0,10	
9	231 650,23	175 099,26	0,10		
контур(3)					
19	231 602,61	175 305,22	Аналитический метод	0,10	—
20	231 578,29	175 423,71		0,10	
21	231 574,11	175 442,76		0,10	
22	231 563,86	175 441,97		0,10	
23	231 527,23	175 434,80		0,10	
24	231 423,46	175 409,37		0,10	
25	231 452,47	175 273,92		0,10	
19	231 602,61	175 305,22		0,10	
контур(4)					
26	231 466,55	174 743,67	Аналитический метод	0,10	—
27	231 457,30	174 802,13		0,10	
28	231 286,59	174 777,28		0,10	
29	231 293,21	174 720,98		0,10	
26	231 466,55	174 743,67		0,10	
контур(5)					
30	231 455,67	174 815,56	Аналитический метод	0,10	—
31	231 444,50	174 885,05		0,10	
32	231 277,90	174 858,75		0,10	
33	231 285,50	174 791,04		0,10	
34	231 312,52	174 795,31		0,10	
35	231 332,25	174 798,33		0,10	
30	231 455,67	174 815,56		0,10	
контур(6)					
36	231 443,19	174 898,57	Аналитический метод	0,10	—

Раздел 2

Сведения о местоположении границ объекта

1	2	3	4	5	6
37	231 433,15	174 969,47	Аналитический метод	0,10	—
38	231 264,42	174 943,62		0,10	
39	231 271,70	174 883,45		0,10	
40	231 274,01	174 872,09		0,10	
36	231 443,19	174 898,57		0,10	
контур(7)					
41	231 432,78	174 982,64	Аналитический метод	0,10	—
42	231 428,41	175 018,69		0,10	
43	231 427,65	175 024,57		0,10	
44	231 424,23	175 051,30		0,10	
45	231 422,64	175 057,11		0,10	
46	231 356,18	175 047,55		0,10	
47	231 253,31	175 031,93		0,10	
48	231 263,41	174 955,09		0,10	
49	231 348,77	174 969,80		0,10	
41	231 432,78	174 982,64		0,10	
контур(8)					
50	231 417,11	175 069,43	Аналитический метод	0,10	—
51	231 401,27	175 155,43		0,10	
52	231 233,47	175 123,60		0,10	
53	231 248,37	175 045,68		0,10	
54	231 261,31	175 047,28		0,10	
55	231 272,06	175 048,61		0,10	
50	231 417,11	175 069,43		0,10	
контур(9)					
56	231 397,46	175 169,80	Аналитический метод	0,10	—
57	231 382,85	175 241,52		0,10	
58	231 216,72	175 204,18		0,10	
59	231 230,60	175 134,26		0,10	
56	231 397,46	175 169,80		0,10	
контур(10)					
60	231 204,34	175 204,25	Аналитический метод	0,10	—
61	231 101,80	175 180,33		0,10	
62	231 054,75	175 168,77		0,10	
63	231 061,52	175 123,89		0,10	
64	231 066,08	175 097,29		0,10	
65	231 176,89	175 122,60		0,10	
66	231 218,49	175 133,02		0,10	
60	231 204,34	175 204,25	0,10		
контур(11)					
67	231 231,54	175 079,66	Аналитический метод	0,10	—
68	231 223,94	175 119,57		0,10	
69	231 199,04	175 114,35		0,10	
70	231 145,97	175 103,24		0,10	
71	231 139,38	175 101,70		0,10	
72	231 068,12	175 085,89		0,10	
73	231 080,59	175 015,86		0,10	
74	231 118,44	175 022,84		0,10	
75	231 193,69	175 035,12		0,10	
76	231 238,75	175 043,58		0,10	
67	231 231,54	175 079,66		0,10	
контур(12)					
77	231 251,80	174 954,58	Аналитический метод	0,10	—
78	231 240,30	175 026,68		0,10	
79	231 155,06	175 014,67		0,10	

Раздел 2

Сведения о местоположении границ объекта

1	2	3	4	5	6
80	231 084,67	175 001,91	Аналитический метод	0,10	—
81	231 096,98	174 929,91		0,10	
82	231 186,63	174 944,40		0,10	
77	231 251,80	174 954,58		0,10	
контур(13)					
83	231 263,59	174 870,73	Аналитический метод	0,10	—
84	231 254,82	174 941,42		0,10	
85	231 197,86	174 932,49		0,10	
86	231 168,50	174 927,90		0,10	
87	231 098,03	174 917,63		0,10	
88	231 109,42	174 847,87		0,10	
89	231 176,95	174 858,69		0,10	
83	231 263,59	174 870,73		0,10	
контур(14)					
90	231 280,80	174 718,78	Аналитический метод	0,10	—
91	231 272,61	174 774,35		0,10	
92	231 248,29	174 770,54		0,10	
93	231 188,99	174 762,58		0,10	
94	231 168,19	174 760,23		0,10	
95	231 144,93	174 758,07		0,10	
96	231 137,62	174 757,26		0,10	
97	231 128,25	174 756,32		0,10	
98	231 123,49	174 755,84		0,10	
99	231 123,68	174 753,19		0,10	
100	231 124,02	174 747,45		0,10	
101	231 126,86	174 728,42		0,10	
102	231 131,77	174 699,00		0,10	
103	231 183,31	174 704,91		0,10	
104	231 209,28	174 708,57		0,10	
105	231 251,62	174 714,66		0,10	
90	231 280,80	174 718,78		0,10	
контур(15)					
106	231 292,65	174 643,85	Аналитический метод	0,10	—
107	231 282,87	174 707,57		0,10	
108	231 252,64	174 703,65		0,10	
109	231 224,54	174 699,73		0,10	
110	231 200,30	174 696,44		0,10	
111	231 134,12	174 688,07		0,10	
112	231 142,77	174 625,65		0,10	
113	231 201,46	174 631,25		0,10	
106	231 292,65	174 643,85		0,10	
контур(16)					
114	231 099,03	174 845,40	Аналитический метод	0,10	—
115	231 087,95	174 916,52		0,10	
116	231 018,80	174 905,61		0,10	
117	231 018,94	174 903,63		0,10	
118	231 021,19	174 886,51		0,10	
119	231 023,64	174 869,49		0,10	
120	231 030,08	174 833,43		0,10	
114	231 099,03	174 845,40		0,10	
контур(17)					
121	231 086,69	174 926,78	Аналитический метод	0,10	—
122	231 074,58	175 000,92		0,10	
123	231 003,18	174 989,65		0,10	
124	231 003,39	174 987,37		0,10	

Раздел 2

Сведения о местоположении границ объекта

1	2	3	4	5	6
125	231 009,00	174 954,15	Аналитический метод	0,10	—
126	231 016,14	174 917,72		0,10	
127	231 016,65	174 916,55		0,10	
121	231 086,69	174 926,78		0,10	
контур(18)					
128	231 071,60	175 015,01	Аналитический метод	0,10	—
129	231 057,81	175 086,31		0,10	
130	230 991,50	175 072,78		0,10	
131	231 002,48	175 004,11		0,10	
128	231 071,60	175 015,01		0,10	
контур(19)					
132	231 009,32	174 917,10	Аналитический метод	0,10	—
133	230 996,04	174 990,72		0,10	
134	230 923,96	174 977,15		0,10	
135	230 923,98	174 977,06		0,10	
136	230 900,13	174 971,80		0,10	
137	230 918,25	174 936,34		0,10	
138	230 935,25	174 939,12		0,10	
139	230 939,53	174 931,20		0,10	
140	230 940,96	174 928,55		0,10	
141	230 955,91	174 932,63		0,10	
142	230 961,64	174 909,84		0,10	
143	230 984,70	174 913,19		0,10	
144	231 002,73	174 915,95		0,10	
132	231 009,32	174 917,10		0,10	
контур(20)					
145	231 024,26	174 830,70	Аналитический метод	0,10	—
146	231 018,33	174 866,40		0,10	
147	231 012,29	174 903,74		0,10	
148	230 972,69	174 896,96		0,10	
149	230 983,40	174 863,97		0,10	
150	231 002,18	174 826,77		0,10	
145	231 024,26	174 830,70		0,10	
контур(21)					
151	231 378,66	175 256,42	Аналитический метод	0,10	—
152	231 378,62	175 277,09		0,10	
153	231 379,11	175 295,96		0,10	
154	231 360,28	175 385,95		0,10	
155	231 228,30	175 358,36		0,10	
156	231 211,96	175 355,35		0,10	
157	231 192,82	175 351,90		0,10	
158	231 173,73	175 348,46		0,10	
159	231 060,14	175 323,55		0,10	
160	231 034,24	175 305,74		0,10	
161	231 044,19	175 259,17		0,10	
162	231 044,88	175 254,48		0,10	
163	231 051,34	175 206,99		0,10	
164	231 053,23	175 196,46		0,10	
165	231 055,30	175 185,14		0,10	
166	231 078,19	175 190,15		0,10	
167	231 087,33	175 192,49		0,10	
168	231 194,71	175 214,16		0,10	
169	231 213,14	175 218,16		0,10	
170	231 312,36	175 240,82		0,10	
151	231 378,66	175 256,42	0,10		

Раздел 2

Сведения о местоположении границ объекта

1	2	3	4	5	6
контур(22)					
171	231 113,95	174 768,60	Аналитический метод	0,10	—
172	231 103,17	174 834,32		0,10	
173	231 029,91	174 823,80		0,10	
174	231 029,25	174 819,68		0,10	
175	231 030,08	174 813,06		0,10	
176	231 035,81	174 798,99		0,10	
177	231 042,34	174 785,10		0,10	
178	231 053,81	174 760,74		0,10	
179	231 069,86	174 762,02		0,10	
171	231 113,95	174 768,60		0,10	
контур(23)					
180	231 566,23	175 459,47	Аналитический метод	0,10	—
181	231 536,10	175 594,69		0,10	
182	231 512,48	175 705,27		0,10	
183	231 505,42	175 735,94		0,10	
184	231 487,49	175 805,81		0,10	
185	231 449,03	175 796,37		0,10	
186	231 433,36	175 792,52		0,10	
187	231 429,36	175 789,16		0,10	
188	231 416,44	175 779,24		0,10	
189	231 409,38	175 773,82		0,10	
190	231 388,22	175 768,32		0,10	
191	231 369,64	175 763,31		0,10	
192	231 349,73	175 757,98		0,10	
193	231 345,27	175 756,93		0,10	
194	231 361,77	175 677,47		0,10	
195	231 366,48	175 655,85		0,10	
196	231 373,73	175 628,50		0,10	
197	231 381,76	175 593,20		0,10	
198	231 385,80	175 574,07		0,10	
199	231 390,05	175 554,44		0,10	
200	231 394,39	175 532,45		0,10	
201	231 400,40	175 504,17		0,10	
202	231 418,88	175 426,27		0,10	
203	231 423,92	175 426,18		0,10	
204	231 504,24	175 444,29		0,10	
205	231 510,68	175 445,70		0,10	
180	231 566,23	175 459,47		0,10	
контур(24)					
206	231 303,82	174 631,26	Аналитический метод	0,10	—
207	231 308,71	174 598,31		0,10	
208	231 313,30	174 575,74		0,10	
209	231 345,58	174 579,53		0,10	
210	231 438,90	174 591,38		0,10	
211	231 494,65	174 600,31		0,10	
212	231 491,14	174 623,58		0,10	
213	231 486,23	174 654,51		0,10	
214	231 322,51	174 633,91		0,10	
206	231 303,82	174 631,26		0,10	
контур(25)					
215	231 295,69	174 631,19	Аналитический метод	0,10	—
216	231 145,57	174 610,75		0,10	
217	231 153,04	174 556,20		0,10	
218	231 157,74	174 553,97		0,10	

Раздел 2

Сведения о местоположении границ объекта

1	2	3	4	5	6
219	231 210,80	174 566,79	Аналитический метод	0,10	—
220	231 246,74	174 571,54		0,10	
221	231 304,08	174 576,49		0,10	
215	231 295,69	174 631,19		0,10	
контур(26)					
222	231 136,97	174 610,51	Аналитический метод	0,10	—
223	231 092,70	174 605,83		0,10	
224	231 075,14	174 599,80		0,10	
225	231 075,68	174 547,88		0,10	
226	231 107,53	174 540,24		0,10	
227	231 124,40	174 539,75		0,10	
228	231 143,84	174 546,40		0,10	
222	231 136,97	174 610,51		0,10	
контур(27)					
229	231 265,91	174 857,62	Аналитический метод	0,10	—
230	231 134,92	174 838,21		0,10	
231	231 112,25	174 835,42		0,10	
232	231 118,30	174 797,46		0,10	
233	231 122,95	174 772,17		0,10	
234	231 137,78	174 769,65		0,10	
235	231 164,52	174 772,11		0,10	
236	231 208,00	174 777,90		0,10	
237	231 228,63	174 780,77		0,10	
238	231 247,58	174 783,68		0,10	
239	231 273,69	174 788,08		0,10	
240	231 269,80	174 817,50		0,10	
229	231 265,91	174 857,62		0,10	
контур(28)					
241	231 057,97	175 096,64	Аналитический метод	0,10	—
242	231 044,41	175 170,35		0,10	
243	230 974,70	175 155,41		0,10	
244	230 989,41	175 083,51		0,10	
241	231 057,97	175 096,64		0,10	
контур(29)					
245	231 042,77	175 181,04	Аналитический метод	0,10	—
246	231 026,56	175 273,19		0,10	
247	231 019,01	175 292,08		0,10	
248	230 953,21	175 248,74		0,10	
249	230 973,18	175 164,51		0,10	
245	231 042,77	175 181,04		0,10	
контур(30)					
250	230 960,91	175 162,27	Аналитический метод	0,10	—
251	230 946,46	175 232,42		0,10	
252	230 942,57	175 230,63		0,10	
253	230 927,58	175 223,90		0,10	
254	230 875,90	175 192,75		0,10	
255	230 866,23	175 186,16		0,10	
256	230 878,41	175 141,38		0,10	
257	230 905,33	175 147,87		0,10	
258	230 920,52	175 151,79		0,10	
259	230 940,45	175 156,68		0,10	
250	230 960,91	175 162,27		0,10	
контур(31)					
260	230 978,87	175 081,34	Аналитический метод	0,10	—
261	230 964,79	175 150,18		0,10	

Раздел 2

Сведения о местоположении границ объекта

1	2	3	4	5	6
262	230 884,29	175 132,51	Аналитический метод	0,10	—
263	230 869,19	175 100,51		0,10	
264	230 865,95	175 092,39		0,10	
265	230 864,31	175 086,79		0,10	
266	230 863,81	175 080,66		0,10	
267	230 867,01	175 057,15		0,10	
268	230 951,81	175 074,85		0,10	
269	230 956,86	175 075,92		0,10	
260	230 978,87	175 081,34		0,10	
контур(32)					
270	230 993,53	175 002,63	Аналитический метод	0,10	—
271	230 981,07	175 067,38		0,10	
272	230 934,59	175 059,49		0,10	
273	230 852,62	175 039,99		0,10	
274	230 871,52	175 003,26		0,10	
275	230 887,46	174 997,90		0,10	
276	230 898,16	174 987,43		0,10	
277	230 946,13	174 995,77		0,10	
270	230 993,53	175 002,63		0,10	
контур(33)					
278	230 897,80	175 309,25	Аналитический метод	0,10	—
279	230 895,58	175 317,79		0,10	
280	230 879,70	175 374,91		0,10	
281	230 845,97	175 368,90		0,10	
282	230 861,76	175 298,14		0,10	
278	230 897,80	175 309,25		0,10	
контур(34)					
283	233 866,29	176 200,90	Аналитический метод	0,10	—
284	233 819,36	176 207,49		0,10	
285	233 795,82	176 211,40		0,10	
286	233 771,72	176 215,26		0,10	
287	233 748,47	176 218,64		0,10	
288	233 722,50	176 222,73		0,10	
289	233 675,63	176 230,11		0,10	
290	233 651,96	176 234,06		0,10	
291	233 632,49	176 236,45		0,10	
292	233 627,56	176 195,31		0,10	
293	233 620,07	176 146,41		0,10	
294	233 727,86	176 128,65		0,10	
295	233 792,60	176 116,22		0,10	
296	233 814,59	176 112,56		0,10	
297	233 879,34	176 104,47		0,10	
298	233 931,29	176 097,16		0,10	
299	233 923,43	176 148,96		0,10	
300	233 911,87	176 196,03		0,10	
283	233 866,29	176 200,90		0,10	
контур(35)					
301	233 642,43	176 246,73	Аналитический метод	0,10	—
302	233 752,31	176 227,64		0,10	
303	233 776,54	176 222,96		0,10	
304	233 909,85	176 204,27		0,10	
305	233 906,07	176 219,70		0,10	
306	233 891,39	176 295,66		0,10	
307	233 814,58	176 316,44		0,10	
308	233 668,93	176 334,12		0,10	

Раздел 2

Сведения о местоположении границ объекта

1	2	3	4	5	6
309	233 660,25	176 325,93	Аналитический метод	0,10	—
310	233 654,14	176 283,97		0,10	
301	233 642,43	176 246,73		0,10	
контур(36)					
311	233 887,79	176 314,30	Аналитический метод	0,10	—
312	233 873,73	176 387,08		0,10	
313	233 858,62	176 465,09		0,10	
314	233 641,19	176 423,67		0,10	
315	233 658,13	176 347,17		0,10	
316	233 690,56	176 346,98		0,10	
317	233 761,33	176 339,30		0,10	
318	233 833,14	176 326,55		0,10	
311	233 887,79	176 314,30		0,10	
контур(37)					
319	233 639,25	176 436,76	Аналитический метод	0,10	—
320	233 856,83	176 474,29		0,10	
321	233 845,31	176 533,81		0,10	
322	233 725,99	176 515,15		0,10	
323	233 700,97	176 510,45		0,10	
324	233 694,17	176 551,98		0,10	
325	233 624,19	176 539,06		0,10	
319	233 639,25	176 436,76		0,10	
контур(38)					
326	233 605,64	176 125,41	Аналитический метод	0,10	—
327	233 610,78	176 150,47		0,10	
328	233 613,97	176 169,32		0,10	
329	233 617,11	176 187,79		0,10	
330	233 619,70	176 206,05		0,10	
331	233 627,41	176 239,72		0,10	
332	233 633,82	176 247,12		0,10	
333	233 642,27	176 266,29		0,10	
334	233 645,88	176 286,17		0,10	
335	233 648,96	176 307,38		0,10	
336	233 651,01	176 328,59		0,10	
337	233 638,39	176 377,41		0,10	
338	233 627,08	176 441,98		0,10	
339	233 614,42	176 516,21		0,10	
340	233 609,75	176 540,80		0,10	
341	233 609,61	176 541,47		0,10	
342	233 608,76	176 541,32		0,10	
343	233 600,57	176 543,82		0,10	
344	233 511,41	176 522,67		0,10	
345	233 499,00	176 519,08		0,10	
346	233 535,58	176 395,63		0,10	
347	233 557,78	176 316,56		0,10	
348	233 559,20	176 301,56		0,10	
349	233 555,29	176 270,01		0,10	
350	233 545,41	176 220,89		0,10	
351	233 541,67	176 203,70		0,10	
352	233 537,94	176 186,51	0,10		
353	233 532,49	176 164,40	0,10		
354	233 528,15	176 145,21	0,10		
326	233 605,64	176 125,41	0,10		
контур(39)					
355	231 872,48	176 308,91	Аналитический метод	0,10	—

Раздел 2

Сведения о местоположении границ объекта

1	2	3	4	5	6
356	231 865,91	176 343,69	Аналитический метод	0,10	—
357	231 865,28	176 347,13		0,10	
358	231 863,55	176 356,72		0,10	
359	231 859,48	176 373,68		0,10	
360	231 852,64	176 402,73		0,10	
361	231 850,92	176 408,63		0,10	
362	231 820,28	176 402,85		0,10	
363	231 826,21	176 382,25		0,10	
364	231 821,08	176 374,71		0,10	
365	231 763,28	176 361,13		0,10	
366	231 756,25	176 358,75		0,10	
367	231 746,90	176 378,44		0,10	
368	231 747,69	176 385,09		0,10	
369	231 745,97	176 396,53		0,10	
370	231 741,37	176 410,88		0,10	
371	231 737,14	176 427,27		0,10	
372	231 679,13	176 415,54		0,10	
373	231 685,14	176 382,10		0,10	
374	231 701,35	176 318,33		0,10	
375	231 713,08	176 273,49		0,10	
376	231 714,54	176 273,81		0,10	
377	231 723,05	176 275,65		0,10	
378	231 733,74	176 277,96		0,10	
379	231 750,00	176 281,47		0,10	
380	231 775,25	176 286,70		0,10	
381	231 776,14	176 286,83		0,10	
382	231 789,25	176 289,59		0,10	
383	231 850,66	176 303,83		0,10	
355	231 872,48	176 308,91	0,10		
контур(40)					
384	231 654,86	176 302,26	Аналитический метод	0,10	—
385	231 648,86	176 306,53		0,10	
386	231 614,77	176 298,02		0,10	
387	231 600,32	176 294,22		0,10	
388	231 587,05	176 290,07		0,10	
389	231 567,92	176 284,58		0,10	
390	231 577,67	176 241,77		0,10	
391	231 699,19	176 269,44		0,10	
392	231 693,63	176 290,94		0,10	
393	231 672,25	176 294,12		0,10	
394	231 670,07	176 300,33		0,10	
395	231 656,50	176 296,86		0,10	
384	231 654,86	176 302,26		0,10	
контур(41)					
396	232 449,01	175 362,40	Аналитический метод	0,10	—
397	232 439,26	175 396,98		0,10	
398	232 440,67	175 400,75		0,10	
399	232 425,62	175 463,67		0,10	
400	232 422,17	175 469,88		0,10	
401	232 094,03	175 397,23		0,10	
402	232 121,39	175 263,55		0,10	
403	232 155,87	175 272,39		0,10	
404	232 170,17	175 276,59		0,10	
396	232 449,01	175 362,40		0,10	
контур(42)					

Раздел 2

Сведения о местоположении границ объекта

1	2	3	4	5	6
405	232 418,65	175 485,66	Аналитический метод	0,10	—
406	232 414,96	175 502,46		0,10	
407	232 407,62	175 533,35		0,10	
408	232 367,84	175 525,44		0,10	
409	232 367,49	175 527,44		0,10	
410	232 363,32	175 544,68		0,10	
411	232 362,84	175 546,68		0,10	
412	232 361,34	175 552,87		0,10	
413	232 364,53	175 553,61		0,10	
414	232 401,98	175 561,33		0,10	
415	232 397,50	175 580,38		0,10	
416	232 391,34	175 608,84		0,10	
417	232 387,42	175 625,62		0,10	
418	232 369,39	175 621,45		0,10	
419	232 349,91	175 616,93		0,10	
420	232 132,45	175 568,43		0,10	
421	232 123,34	175 566,35		0,10	
422	232 057,63	175 550,91		0,10	
423	232 087,83	175 411,00		0,10	
424	232 209,39	175 434,90		0,10	
425	232 226,48	175 438,46		0,10	
426	232 408,02	175 483,00		0,10	
405	232 418,65	175 485,66		0,10	
контур(43)					
427	232 383,29	175 643,58	Аналитический метод	0,10	—
428	232 379,41	175 664,49		0,10	
429	232 376,07	175 680,46		0,10	
430	232 374,84	175 686,09		0,10	
431	232 358,95	175 752,48		0,10	
432	232 354,74	175 769,15		0,10	
433	232 343,98	175 767,28		0,10	
434	232 306,93	175 761,91		0,10	
435	232 297,23	175 759,64		0,10	
436	232 219,59	175 741,94		0,10	
437	232 156,47	175 726,58		0,10	
438	232 036,44	175 704,73		0,10	
439	232 024,13	175 702,34		0,10	
440	232 055,59	175 568,11		0,10	
441	232 149,99	175 589,94		0,10	
442	232 166,39	175 593,76		0,10	
443	232 186,65	175 598,64		0,10	
444	232 206,25	175 603,06		0,10	
445	232 255,78	175 613,54		0,10	
446	232 309,91	175 626,05		0,10	
427	232 383,29	175 643,58	0,10		
контур(44)					
447	232 353,37	175 791,10	Аналитический метод	0,10	—
448	232 319,92	175 926,93		0,10	
449	232 305,15	175 923,78		0,10	
450	232 292,61	175 918,68		0,10	
451	232 282,67	175 911,97		0,10	
452	232 277,37	175 907,47		0,10	
453	232 258,07	175 887,30		0,10	
454	232 249,88	175 873,43		0,10	
455	232 233,88	175 845,65		0,10	

Раздел 2

Сведения о местоположении границ объекта

1	2	3	4	5	6
456	232 226,14	175 832,45	Аналитический метод	0,10	—
457	232 205,78	175 785,68		0,10	
458	232 197,75	175 772,43		0,10	
459	232 190,99	175 764,69		0,10	
460	232 195,92	175 748,91		0,10	
461	232 229,50	175 757,14		0,10	
462	232 236,08	175 759,16		0,10	
463	232 330,90	175 785,04		0,10	
447	232 353,37	175 791,10		0,10	
контур(45)					
464	231 665,81	174 860,18	Аналитический метод	0,10	—
465	231 749,09	174 878,71		0,10	
466	231 856,43	174 907,01		0,10	
467	231 844,48	174 958,64		0,10	
468	231 837,29	174 992,15		0,10	
469	231 832,76	175 008,68		0,10	
470	231 707,07	174 977,73		0,10	
471	231 695,58	174 980,35		0,10	
472	231 636,34	174 868,70		0,10	
464	231 665,81	174 860,18		0,10	
контур(46)					
473	231 831,04	175 022,90	Аналитический метод	0,10	—
474	231 814,30	175 088,52		0,10	
475	231 788,79	175 081,34		0,10	
476	231 785,46	175 080,39		0,10	
477	231 785,83	175 078,98		0,10	
478	231 764,36	175 074,65		0,10	
479	231 763,70	175 074,52		0,10	
480	231 755,05	175 072,77		0,10	
481	231 753,38	175 072,43		0,10	
482	231 742,79	175 070,29		0,10	
483	231 737,92	175 070,63		0,10	
484	231 709,99	174 990,55		0,10	
485	231 728,56	174 992,28		0,10	
486	231 751,89	174 997,67		0,10	
473	231 831,04	175 022,90		0,10	
контур(47)					
487	232 093,99	175 319,47	Аналитический метод	0,10	—
488	232 089,12	175 341,85		0,10	
489	232 084,02	175 365,30		0,10	
490	232 077,89	175 391,53		0,10	
491	232 076,91	175 395,51		0,10	
492	231 780,09	175 329,23		0,10	
493	231 795,17	175 264,02		0,10	
494	231 803,36	175 226,94		0,10	
495	231 805,88	175 223,86		0,10	
496	231 813,58	175 207,16		0,10	
497	231 821,04	175 174,48		0,10	
498	231 823,49	175 166,75		0,10	
499	232 023,67	175 220,85		0,10	
500	232 113,70	175 246,23		0,10	
487	232 093,99	175 319,47		0,10	
контур(48)					
501	232 044,36	175 546,76	Аналитический метод	0,10	—
502	231 899,89	175 514,64		0,10	

Раздел 2

Сведения о местоположении границ объекта

1	2	3	4	5	6
503	231 751,37	175 482,04	Аналитический метод	0,10	—
504	231 749,30	175 479,35		0,10	
505	231 749,11	175 470,29		0,10	
506	231 751,37	175 460,53		0,10	
507	231 753,06	175 461,01		0,10	
508	231 758,46	175 438,35		0,10	
509	231 800,50	175 447,19		0,10	
510	231 803,48	175 430,66		0,10	
511	231 827,66	175 437,03		0,10	
512	231 844,50	175 442,15		0,10	
513	231 846,43	175 442,74		0,10	
514	231 858,30	175 446,36		0,10	
515	231 873,37	175 450,45		0,10	
516	231 879,47	175 427,12		0,10	
517	231 881,68	175 415,24		0,10	
518	231 883,16	175 415,45		0,10	
519	231 883,86	175 412,14		0,10	
520	231 880,99	175 411,55		0,10	
521	231 881,76	175 405,32		0,10	
522	231 874,73	175 403,75		0,10	
523	231 872,74	175 397,04		0,10	
524	231 875,03	175 382,02		0,10	
525	231 877,93	175 369,78		0,10	
526	231 878,18	175 368,27		0,10	
527	232 031,03	175 401,51		0,10	
528	232 075,11	175 409,61		0,10	
529	232 064,89	175 456,37		0,10	
530	232 058,59	175 484,88		0,10	
501	232 044,36	175 546,76		0,10	
контур(49)					
531	231 873,12	175 367,97	Аналитический метод	0,10	—
532	231 866,99	175 401,12		0,10	
533	231 865,42	175 400,84		0,10	
534	231 843,59	175 396,55		0,10	
535	231 828,02	175 392,80		0,10	
536	231 827,69	175 394,45		0,10	
537	231 819,06	175 392,76		0,10	
538	231 806,53	175 390,26		0,10	
539	231 807,31	175 384,31		0,10	
540	231 795,34	175 379,76		0,10	
541	231 795,16	175 379,72		0,10	
542	231 773,31	175 374,68		0,10	
543	231 771,76	175 374,31		0,10	
544	231 777,60	175 346,72		0,10	
545	231 873,31	175 366,64		0,10	
531	231 873,12	175 367,97		0,10	
контур(50)					
546	231 723,29	175 593,25	Аналитический метод	0,10	—
547	231 728,63	175 573,42		0,10	
548	231 729,21	175 570,46		0,10	
549	231 731,15	175 560,66		0,10	
550	231 732,84	175 552,08		0,10	
551	231 733,14	175 550,61		0,10	
552	231 745,13	175 497,80		0,10	
553	231 913,83	175 535,64		0,10	

Раздел 2

Сведения о местоположении границ объекта

1	2	3	4	5	6
554	231 920,14	175 536,94	Аналитический метод	0,10	—
555	231 922,82	175 537,55		0,10	
556	232 029,84	175 563,13		0,10	
557	232 037,16	175 564,97		0,10	
558	232 039,15	175 565,97		0,10	
559	231 997,60	175 740,96		0,10	
560	231 771,94	175 698,19		0,10	
561	231 743,22	175 652,02		0,10	
562	231 728,89	175 629,43		0,10	
563	231 718,66	175 613,30		0,10	
546	231 723,29	175 593,25	0,10		
контур(51)					
564	231 711,82	175 053,31	Аналитический метод	0,10	—
565	231 713,86	175 056,44		0,10	
566	231 727,18	175 094,64		0,10	
567	231 661,85	175 081,11		0,10	
568	231 671,11	175 042,77		0,10	
564	231 711,82	175 053,31		0,10	
контур(52)					
569	231 785,04	175 228,43	Аналитический метод	0,10	—
570	231 681,23	175 206,22		0,10	
571	231 677,39	175 202,62		0,10	
572	231 676,13	175 207,48		0,10	
573	231 675,33	175 207,86		0,10	
574	231 659,14	175 204,91		0,10	
575	231 644,69	175 203,48		0,10	
576	231 643,81	175 204,09		0,10	
577	231 640,41	175 202,88		0,10	
578	231 639,59	175 199,86		0,10	
579	231 639,39	175 197,07		0,10	
580	231 643,75	175 178,93		0,10	
581	231 650,24	175 148,23		0,10	
582	231 651,85	175 135,31		0,10	
583	231 652,58	175 131,64		0,10	
584	231 659,20	175 101,77		0,10	
585	231 721,82	175 117,42		0,10	
586	231 741,08	175 123,93		0,10	
587	231 757,82	175 133,01		0,10	
588	231 771,67	175 149,56		0,10	
589	231 774,67	175 175,45	0,10		
590	231 792,99	175 185,16	0,10		
569	231 785,04	175 228,43	0,10		
контур(53)					
591	231 613,51	175 309,12	Аналитический метод	0,10	—
592	231 724,30	175 332,53		0,10	
593	231 759,43	175 341,14		0,10	
594	231 730,56	175 474,89		0,10	
595	231 706,77	175 470,53		0,10	
596	231 619,32	175 453,87		0,10	
597	231 616,74	175 453,52		0,10	
598	231 582,86	175 446,20		0,10	
591	231 613,51	175 309,12		0,10	
контур(54)					
599	231 657,99	175 592,25	Аналитический метод	0,10	—
600	231 649,54	175 623,48		0,10	

Раздел 2

Сведения о местоположении границ объекта

1	2	3	4	5	6
601	231 642,38	175 648,99	Аналитический метод	0,10	—
602	231 630,42	175 684,46		0,10	
603	231 622,45	175 704,71		0,10	
604	231 608,85	175 737,87		0,10	
605	231 598,90	175 757,10		0,10	
606	231 581,06	175 790,00		0,10	
607	231 566,99	175 814,85		0,10	
608	231 561,24	175 810,96		0,10	
609	231 534,44	175 796,48		0,10	
610	231 523,10	175 791,13		0,10	
611	231 510,78	175 788,29		0,10	
612	231 508,40	175 787,92		0,10	
613	231 525,59	175 709,62		0,10	
614	231 529,73	175 690,75		0,10	
615	231 533,37	175 675,38		0,10	
616	231 534,68	175 669,97		0,10	
617	231 554,44	175 583,45		0,10	
618	231 583,72	175 462,65		0,10	
619	231 657,76	175 478,72		0,10	
620	231 725,01	175 492,69		0,10	
621	231 720,92	175 512,55		0,10	
622	231 712,03	175 552,38		0,10	
623	231 709,23	175 562,47		0,10	
624	231 670,44	175 556,20		0,10	
625	231 651,28	175 554,10		0,10	
626	231 652,03	175 533,34		0,10	
627	231 639,54	175 531,66		0,10	
628	231 633,73	175 530,89		0,10	
629	231 626,70	175 529,60		0,10	
630	231 623,18	175 546,46		0,10	
631	231 623,24	175 552,53		0,10	
632	231 619,94	175 562,04		0,10	
633	231 616,69	175 575,43		0,10	
634	231 614,11	175 585,85		0,10	
599	231 657,99	175 592,25	0,10		
контур(55)					
635	231 753,12	174 705,48	Аналитический метод	0,10	—
636	231 780,38	174 712,90		0,10	
637	231 805,86	174 719,82		0,10	
638	231 897,02	174 742,23		0,10	
639	231 896,27	174 746,89		0,10	
640	231 880,52	174 814,81		0,10	
641	231 826,03	174 799,31		0,10	
642	231 643,94	174 749,70		0,10	
643	231 624,11	174 744,92		0,10	
644	231 580,29	174 739,21		0,10	
645	231 573,50	174 728,44		0,10	
646	231 592,25	174 693,81		0,10	
647	231 604,14	174 678,65		0,10	
648	231 610,53	174 677,15		0,10	
635	231 753,12	174 705,48		0,10	
контур(56)					
649	231 671,90	174 771,04	Аналитический метод	0,10	—
650	231 692,85	174 776,38		0,10	
651	231 756,99	174 794,29		0,10	

Раздел 2

Сведения о местоположении границ объекта

1	2	3	4	5	6
652	231 775,57	174 799,84	Аналитический метод	0,10	—
653	231 875,96	174 829,66		0,10	
654	231 857,81	174 897,14		0,10	
655	231 841,17	174 892,38		0,10	
656	231 835,02	174 890,61		0,10	
657	231 776,58	174 873,96		0,10	
658	231 662,28	174 847,10		0,10	
659	231 642,88	174 851,23		0,10	
660	231 630,30	174 856,63		0,10	
661	231 627,56	174 850,53		0,10	
662	231 608,28	174 810,21		0,10	
663	231 597,11	174 785,26		0,10	
664	231 585,68	174 759,75		0,10	
665	231 598,02	174 755,04		0,10	
666	231 598,39	174 754,53		0,10	
667	231 599,12	174 754,73		0,10	
668	231 621,36	174 757,94		0,10	
669	231 638,11	174 762,47		0,10	
649	231 671,90	174 771,04		0,10	
контур(57)					
670	231 459,52	174 969,96	Аналитический метод	0,10	—
671	231 461,34	174 972,82		0,10	
672	231 463,84	174 975,17		0,10	
673	231 466,85	174 976,65		0,10	
674	231 488,68	174 980,65		0,10	
675	231 498,90	175 001,09		0,10	
676	231 489,82	175 052,21		0,10	
677	231 649,42	175 080,55		0,10	
678	231 656,24	175 043,70		0,10	
679	231 634,53	175 040,33		0,10	
680	231 613,86	175 034,28		0,10	
681	231 593,75	175 029,21		0,10	
682	231 575,96	175 024,02		0,10	
683	231 554,96	175 019,92		0,10	
684	231 554,60	175 019,88		0,10	
685	231 539,77	175 017,20		0,10	
686	231 539,90	175 015,91		0,10	
687	231 541,19	175 008,84		0,10	
688	231 545,62	174 989,42		0,10	
689	231 550,49	174 969,60		0,10	
690	231 556,78	174 944,26		0,10	
691	231 559,53	174 941,46		0,10	
692	231 571,00	174 943,54		0,10	
693	231 575,11	174 950,84		0,10	
694	231 595,14	174 954,93		0,10	
695	231 618,40	174 959,03		0,10	
696	231 650,04	174 964,62		0,10	
697	231 662,89	174 960,45		0,10	
698	231 623,75	174 884,86		0,10	
699	231 566,89	174 761,64		0,10	
700	231 560,01	174 748,92		0,10	
701	231 558,02	174 749,30		0,10	
702	231 546,83	174 747,73		0,10	
703	231 546,09	174 747,62		0,10	
704	231 534,57	174 746,00	0,10		

Раздел 2

Сведения о местоположении границ объекта

1	2	3	4	5	6
705	231 533,35	174 745,83	Аналитический метод	0,10	—
706	231 523,16	174 744,40		0,10	
707	231 504,64	174 741,79		0,10	
708	231 500,28	174 740,66		0,10	
709	231 493,65	174 739,47		0,10	
710	231 486,61	174 785,21		0,10	
711	231 481,30	174 821,74		0,10	
712	231 479,60	174 834,53		0,10	
713	231 476,67	174 856,58		0,10	
714	231 470,82	174 890,86		0,10	
715	231 465,04	174 925,81		0,10	
716	231 459,15	174 960,00		0,10	
717	231 458,69	174 963,10		0,10	
718	231 458,64	174 966,50		0,10	
670	231 459,52	174 969,96		0,10	
контур(58)					
719	231 063,20	174 701,42	Аналитический метод	0,10	—
720	231 060,84	174 716,84		0,10	
721	231 057,96	174 741,26		0,10	
722	231 056,66	174 752,35		0,10	
723	231 057,65	174 752,47		0,10	
724	231 066,63	174 753,29		0,10	
725	231 116,61	174 756,95		0,10	
726	231 122,98	174 708,65		0,10	
727	231 124,26	174 697,70		0,10	
728	231 073,21	174 693,81		0,10	
729	231 070,33	174 682,88		0,10	
730	231 073,96	174 683,20		0,10	
731	231 125,87	174 687,82		0,10	
732	231 132,93	174 625,97		0,10	
733	231 077,47	174 622,88		0,10	
734	231 068,16	174 679,87		0,10	
735	231 068,93	174 682,12		0,10	
736	231 053,62	174 682,83		0,10	
737	231 052,00	174 700,43	0,10		
719	231 063,20	174 701,42	0,10		
контур(59)					
738	233 396,33	175 385,98	Аналитический метод	0,10	—
739	233 396,55	175 416,31		0,10	
740	233 396,85	175 455,82		0,10	
741	233 311,36	175 452,62		0,10	
742	233 290,52	175 452,07		0,10	
743	233 239,50	175 448,67		0,10	
744	233 246,42	175 377,18		0,10	
745	233 354,94	175 381,89		0,10	
738	233 396,33	175 385,98		0,10	
контур(60)					
746	233 233,42	175 377,14	Аналитический метод	0,10	—
747	233 232,09	175 411,62		0,10	
748	233 229,32	175 451,49		0,10	
749	233 059,97	175 445,27		0,10	
750	233 060,42	175 375,31		0,10	
751	233 067,03	175 374,95		0,10	
752	233 077,09	175 374,44		0,10	
753	233 182,05	175 375,41		0,10	

Раздел 2

Сведения о местоположении границ объекта

1	2	3	4	5	6
746	233 233,42	175 377,14	Аналитический метод	0,10	—
контур(61)					
754	233 229,39	175 462,11	Аналитический метод	0,10	—
755	233 227,21	175 531,05		0,10	
756	233 203,01	175 529,72		0,10	
757	233 197,54	175 529,58		0,10	
758	233 060,38	175 524,89		0,10	
759	233 055,83	175 523,34		0,10	
760	233 054,25	175 507,01		0,10	
761	233 053,03	175 493,26		0,10	
762	233 052,58	175 488,33		0,10	
763	233 053,04	175 457,34		0,10	
754	233 229,39	175 462,11		0,10	
контур(62)					
764	233 392,32	175 467,19	Аналитический метод	0,10	—
765	233 388,07	175 505,25		0,10	
766	233 384,87	175 539,88		0,10	
767	233 358,18	175 538,40		0,10	
768	233 278,36	175 534,78		0,10	
769	233 238,84	175 531,75		0,10	
770	233 240,17	175 462,37		0,10	
764	233 392,32	175 467,19		0,10	
контур(63)					
771	233 309,55	175 543,92	Аналитический метод	0,10	—
772	233 302,94	175 669,98		0,10	
773	233 235,43	175 666,96		0,10	
774	233 235,99	175 644,06		0,10	
775	233 236,56	175 603,80		0,10	
776	233 238,38	175 540,13		0,10	
771	233 309,55	175 543,92		0,10	
контур(64)					
777	233 225,23	175 541,66	Аналитический метод	0,10	—
778	233 223,50	175 581,31		0,10	
779	233 149,43	175 577,85		0,10	
780	233 052,16	175 573,94		0,10	
781	233 053,83	175 534,98		0,10	
777	233 225,23	175 541,66		0,10	
контур(65)					
782	233 217,55	175 675,47	Аналитический метод	0,10	—
783	233 213,93	175 742,18		0,10	
784	233 162,68	175 742,44		0,10	
785	233 141,91	175 742,04		0,10	
786	233 122,14	175 741,15		0,10	
787	233 101,30	175 740,26		0,10	
788	233 062,20	175 738,40		0,10	
789	233 059,21	175 737,03		0,10	
790	233 055,96	175 731,73		0,10	
791	233 053,30	175 721,72		0,10	
792	233 054,21	175 670,32		0,10	
793	233 189,65	175 673,06		0,10	
794	233 204,46	175 674,42		0,10	
782	233 217,55	175 675,47		0,10	
контур(66)					
795	233 034,42	175 592,75	Аналитический метод	0,10	—
796	233 058,10	175 586,71		0,10	

Раздел 2

Сведения о местоположении границ объекта

1	2	3	4	5	6		
797	233 063,44	175 586,18	Аналитический метод	0,10	—		
798	233 131,44	175 588,96		0,10			
799	233 219,96	175 595,05		0,10			
800	233 219,56	175 627,58		0,10			
801	233 218,58	175 664,18		0,10			
802	233 195,24	175 662,91		0,10			
803	233 172,31	175 662,29		0,10			
804	233 044,86	175 656,05		0,10			
805	233 036,65	175 619,31		0,10			
795	233 034,42	175 592,75		0,10			
контур(67)							
806	233 374,96	175 682,94	Аналитический метод	0,10	—		
807	233 371,52	175 754,61		0,10			
808	233 283,79	175 749,73		0,10			
809	233 231,23	175 744,29		0,10			
810	233 231,37	175 724,87		0,10			
811	233 232,77	175 700,75		0,10			
812	233 234,04	175 677,98		0,10			
813	233 308,80	175 681,40		0,10			
806	233 374,96	175 682,94		0,10			
контур(68)							
814	233 371,09	175 763,65	Аналитический метод	0,10	—		
815	233 371,58	175 772,59		0,10			
816	233 370,47	175 800,07		0,10			
817	233 345,58	175 803,28		0,10			
818	233 324,20	175 806,04		0,10			
819	233 299,33	175 795,27		0,10			
820	233 268,50	175 781,92		0,10			
821	233 263,69	175 779,42		0,10			
822	233 265,56	175 760,06		0,10			
814	233 371,09	175 763,65		0,10			
контур(69)							
823	233 533,07	175 687,00	Аналитический метод	0,10	—		
824	233 529,99	175 761,88		0,10			
825	233 509,40	175 761,03		0,10			
826	233 492,41	175 760,91		0,10			
827	233 450,86	175 759,19		0,10			
828	233 431,47	175 758,46		0,10			
829	233 385,24	175 756,57		0,10			
830	233 385,15	175 719,54		0,10			
831	233 385,21	175 684,62		0,10			
832	233 414,04	175 684,93		0,10			
833	233 516,84	175 686,67		0,10			
823	233 533,07	175 687,00		0,10			
контур(70)							
834	233 554,65	175 854,73		Аналитический метод		0,10	—
835	233 564,92	175 851,14	0,10				
836	233 576,28	175 842,63	0,10				
837	233 612,85	175 828,70	0,10				
838	233 628,77	175 826,32	0,10				
839	233 684,71	175 824,98	0,10				
840	233 730,73	175 822,08	0,10				
841	233 780,19	175 814,01	0,10				
842	233 789,15	175 812,47	0,10				
843	233 841,62	175 804,03	0,10				

Раздел 2

Сведения о местоположении границ объекта

1	2	3	4	5	6		
844	233 838,33	175 784,69	Аналитический метод	0,10	—		
845	233 813,99	175 772,83		0,10			
846	233 804,85	175 771,16		0,10			
847	233 798,92	175 770,08		0,10			
848	233 789,98	175 770,96		0,10			
849	233 757,95	175 766,97		0,10			
850	233 755,52	175 769,36		0,10			
851	233 743,37	175 770,78		0,10			
852	233 736,23	175 779,73		0,10			
853	233 727,62	175 782,91		0,10			
854	233 702,57	175 783,27		0,10			
855	233 686,84	175 778,33		0,10			
856	233 661,95	175 775,00		0,10			
857	233 615,25	175 777,46		0,10			
858	233 601,03	175 775,64		0,10			
859	233 580,96	175 775,02		0,10			
860	233 554,46	175 784,88		0,10			
861	233 550,19	175 786,98		0,10			
862	233 546,42	175 799,83		0,10			
863	233 541,29	175 803,82		0,10			
864	233 536,63	175 806,55		0,10			
865	233 525,88	175 812,10		0,10			
866	233 506,58	175 815,01		0,10			
867	233 471,53	175 817,22		0,10			
868	233 241,05	175 832,20		0,10			
869	233 248,99	175 889,59		0,10			
870	233 250,55	175 893,12		0,10			
871	233 412,43	175 869,33		0,10			
872	233 421,91	175 870,04	0,10				
873	233 543,50	175 856,83	0,10				
834	233 554,65	175 854,73	0,10				
контур(71)							
874	233 973,37	175 860,63	Аналитический метод	0,10	—		
875	233 945,14	175 865,83		0,10			
876	233 901,98	175 873,27		0,10			
877	233 890,35	175 876,86		0,10			
878	233 884,18	175 877,97		0,10			
879	233 882,71	175 877,94		0,10			
880	233 759,08	175 897,03		0,10			
881	233 754,40	175 863,72		0,10			
882	233 749,76	175 828,10		0,10			
883	233 833,42	175 812,54		0,10			
884	233 862,08	175 806,99		0,10			
885	233 875,59	175 806,68		0,10			
886	233 915,19	175 819,12		0,10			
887	233 931,72	175 823,75		0,10			
888	233 958,14	175 832,61		0,10			
889	233 965,20	175 836,69		0,10			
890	233 973,39	175 855,72		0,10			
874	233 973,37	175 860,63		0,10			
контур(72)							
891	234 058,93	175 886,65		Аналитический метод		0,10	—
892	234 045,31	175 932,79	0,10				
893	233 955,65	175 943,99	0,10				
894	233 920,00	175 950,91	0,10				

Раздел 2

Сведения о местоположении границ объекта

1	2	3	4	5	6
895	233 908,10	175 952,17	Аналитический метод	0,10	—
896	233 851,85	175 962,63		0,10	
897	233 832,11	175 965,83		0,10	
898	233 768,89	175 974,66		0,10	
899	233 759,87	175 909,52		0,10	
900	233 761,88	175 906,35		0,10	
901	233 769,99	175 905,01		0,10	
902	233 840,52	175 893,96		0,10	
903	233 856,10	175 891,49		0,10	
904	233 992,81	175 868,63		0,10	
905	234 011,20	175 876,13		0,10	
906	234 022,65	175 880,85		0,10	
891	234 058,93	175 886,65		0,10	
контур(73)					
907	234 028,37	175 946,64	Аналитический метод	0,10	—
908	234 034,60	175 951,54		0,10	
909	234 002,38	175 988,89		0,10	
910	234 000,45	175 989,74		0,10	
911	233 986,78	175 995,76		0,10	
912	233 982,94	176 005,46		0,10	
913	233 976,26	176 022,34		0,10	
914	233 975,38	176 024,54		0,10	
915	233 814,72	176 049,69		0,10	
916	233 808,57	176 050,84		0,10	
917	233 781,98	176 053,48		0,10	
918	233 771,88	175 984,84		0,10	
919	233 795,56	175 980,90		0,10	
920	233 894,06	175 964,05		0,10	
921	233 912,77	175 961,23		0,10	
922	233 932,42	175 958,55		0,10	
923	233 950,55	175 955,99		0,10	
924	233 964,95	175 953,91		0,10	
925	233 986,14	175 951,08	0,10		
907	234 028,37	175 946,64	0,10		
контур(74)					
926	233 769,62	176 053,11	Аналитический метод	0,10	—
927	233 747,68	176 056,81		0,10	
928	233 727,66	176 059,73		0,10	
929	233 666,63	176 070,10		0,10	
930	233 648,49	176 073,35		0,10	
931	233 628,17	176 077,54		0,10	
932	233 605,36	176 080,89		0,10	
933	233 595,02	176 017,35		0,10	
934	233 614,09	176 011,07		0,10	
935	233 619,36	176 010,40		0,10	
936	233 761,35	175 986,69		0,10	
926	233 769,62	176 053,11		0,10	
контур(75)					
937	233 750,71	175 911,28	Аналитический метод	0,10	—
938	233 755,05	175 944,07		0,10	
939	233 760,39	175 977,06		0,10	
940	233 593,43	176 003,71		0,10	
941	233 586,71	175 964,86		0,10	
942	233 582,45	175 939,28		0,10	
943	233 723,12	175 911,84		0,10	

Раздел 2

Сведения о местоположении границ объекта

1	2	3	4	5	6
944	233 741,93	175 908,47	Аналитический метод	0,10	—
937	233 750,71	175 911,28		0,10	
контур(76)					
945	233 739,16	175 829,62	Аналитический метод	0,10	—
946	233 742,56	175 835,27		0,10	
947	233 751,46	175 897,37		0,10	
948	233 705,67	175 905,20		0,10	
949	233 644,71	175 916,45		0,10	
950	233 578,76	175 928,75		0,10	
951	233 573,50	175 883,88		0,10	
952	233 570,43	175 859,35		0,10	
953	233 571,46	175 857,30		0,10	
954	233 638,73	175 846,35		0,10	
955	233 662,31	175 841,61		0,10	
956	233 672,70	175 839,69		0,10	
957	233 694,56	175 836,92		0,10	
958	233 713,61	175 834,37		0,10	
945	233 739,16	175 829,62		0,10	
контур(77)					
959	233 555,16	175 861,02	Аналитический метод	0,10	—
960	233 565,99	175 929,77		0,10	
961	233 437,07	175 951,25		0,10	
962	233 281,10	175 974,88		0,10	
963	233 265,93	175 976,84		0,10	
964	233 262,36	175 977,17		0,10	
965	233 258,62	175 954,74		0,10	
966	233 251,97	175 906,93		0,10	
967	233 307,25	175 895,79		0,10	
968	233 327,72	175 892,57		0,10	
969	233 386,13	175 882,18		0,10	
970	233 400,80	175 879,77		0,10	
971	233 485,88	175 870,89		0,10	
959	233 555,16	175 861,02		0,10	
контур(78)					
972	233 264,86	175 988,39	Аналитический метод	0,10	—
973	233 301,48	175 982,54		0,10	
974	233 305,27	175 981,90		0,10	
975	233 317,79	175 979,93		0,10	
976	233 322,01	175 979,26		0,10	
977	233 380,30	175 971,45		0,10	
978	233 478,88	175 954,58		0,10	
979	233 498,44	175 951,21		0,10	
980	233 570,16	175 940,26		0,10	
981	233 578,95	176 006,47		0,10	
982	233 493,26	176 020,23		0,10	
983	233 433,01	176 032,64		0,10	
984	233 372,24	176 043,60		0,10	
985	233 360,89	176 045,60		0,10	
986	233 276,65	176 058,45		0,10	
972	233 264,86	175 988,39		0,10	
контур(79)					
987	233 581,03	176 016,90	Аналитический метод	0,10	—
988	233 591,28	176 085,02		0,10	
989	233 577,12	176 089,46		0,10	
990	233 404,19	176 133,04		0,10	

Раздел 2

Сведения о местоположении границ объекта

1	2	3	4	5	6
991	233 383,51	176 137,85	Аналитический метод	0,10	—
992	233 298,32	176 156,39		0,10	
993	233 292,87	176 126,12		0,10	
994	233 282,35	176 070,87		0,10	
995	233 379,07	176 051,54		0,10	
996	233 446,04	176 037,84		0,10	
997	233 518,93	176 026,34		0,10	
987	233 581,03	176 016,90		0,10	
контур(80)					
998	233 225,08	175 833,23	Аналитический метод	0,10	—
999	233 234,10	175 900,62		0,10	
1000	233 209,12	175 905,03		0,10	
1001	233 189,98	175 908,47		0,10	
1002	233 116,34	175 919,57		0,10	
1003	233 088,17	175 924,11		0,10	
1004	233 081,64	175 886,03		0,10	
1005	233 076,90	175 849,84		0,10	
1006	233 081,56	175 847,27		0,10	
1007	233 120,78	175 836,77		0,10	
1008	233 140,99	175 834,46		0,10	
1009	233 161,43	175 832,64		0,10	
1010	233 179,90	175 831,04		0,10	
1011	233 195,60	175 830,07		0,10	
1012	233 205,41	175 829,49		0,10	
1013	233 209,72	175 829,22		0,10	
1014	233 214,98	175 829,12		0,10	
1015	233 219,78	175 829,97		0,10	
998	233 225,08	175 833,23	0,10		
контур(81)					
1016	233 235,22	175 911,09	Аналитический метод	0,10	—
1017	233 245,54	175 981,63		0,10	
1018	233 191,07	175 989,89		0,10	
1019	233 150,50	175 996,29		0,10	
1020	233 131,24	175 998,98		0,10	
1021	233 097,56	176 003,24		0,10	
1022	233 090,89	175 937,37		0,10	
1016	233 235,22	175 911,09		0,10	
контур(82)					
1023	233 244,35	175 991,76	Аналитический метод	0,10	—
1024	233 248,92	175 991,73		0,10	
1025	233 252,81	176 015,09		0,10	
1026	233 259,99	176 058,04		0,10	
1027	233 221,37	176 067,25		0,10	
1028	233 170,50	176 077,04		0,10	
1029	233 110,98	176 085,32		0,10	
1030	233 107,85	176 065,81		0,10	
1031	233 101,03	176 016,09		0,10	
1032	233 219,94	175 995,20		0,10	
1023	233 244,35	175 991,76		0,10	
контур(83)					
1033	233 259,95	176 071,01	Аналитический метод	0,10	—
1034	233 276,83	176 161,67		0,10	
1035	233 143,80	176 193,96		0,10	
1036	233 122,72	176 198,87		0,10	
1037	233 117,59	176 200,21		0,10	

Раздел 2

Сведения о местоположении границ объекта

1	2	3	4	5	6
1038	233 108,07	176 134,45	Аналитический метод	0,10	—
1039	233 105,72	176 115,01		0,10	
1040	233 103,57	176 099,74		0,10	
1041	233 128,18	176 095,38		0,10	
1042	233 177,43	176 087,70		0,10	
1043	233 202,26	176 081,93		0,10	
1033	233 259,95	176 071,01		0,10	
контур(84)					
1044	234 114,60	175 471,16	Аналитический метод	0,10	—
1045	234 080,48	175 470,67		0,10	
1046	233 947,64	175 468,88		0,10	
1047	233 933,45	175 469,18		0,10	
1048	233 929,38	175 469,16		0,10	
1049	233 889,71	175 465,16		0,10	
1050	233 889,75	175 429,94		0,10	
1051	233 895,20	175 429,50		0,10	
1052	233 927,84	175 429,91		0,10	
1053	233 948,78	175 429,64		0,10	
1054	233 947,53	175 392,33		0,10	
1055	233 965,38	175 390,49		0,10	
1056	233 990,42	175 388,39		0,10	
1057	234 013,10	175 386,49		0,10	
1058	234 029,23	175 385,14		0,10	
1059	234 051,96	175 383,26		0,10	
1060	234 110,12	175 406,42		0,10	
1044	234 114,60	175 471,16	0,10		
контур(85)					
1061	234 120,58	175 506,29	Аналитический метод	0,10	—
1062	234 120,27	175 553,56		0,10	
1063	234 116,75	175 553,57		0,10	
1064	234 112,17	175 553,45		0,10	
1065	234 057,76	175 552,02		0,10	
1066	234 051,66	175 552,09		0,10	
1067	234 049,47	175 552,12		0,10	
1068	234 003,16	175 552,23		0,10	
1069	233 986,51	175 552,18		0,10	
1070	233 945,56	175 551,50		0,10	
1071	233 913,66	175 552,68		0,10	
1072	233 886,33	175 552,29		0,10	
1073	233 885,82	175 505,15		0,10	
1074	233 886,10	175 481,12		0,10	
1075	233 908,76	175 480,99		0,10	
1076	233 991,06	175 481,86		0,10	
1077	234 013,62	175 481,47		0,10	
1078	234 033,13	175 482,23		0,10	
1079	234 071,63	175 482,33		0,10	
1080	234 096,88	175 484,82		0,10	
1081	234 101,38	175 487,60	0,10		
1082	234 112,03	175 493,37	0,10		
1061	234 120,58	175 506,29	0,10		
контур(86)					
1083	234 116,98	175 577,49	Аналитический метод	0,10	—
1084	234 110,84	175 616,75		0,10	
1085	233 982,11	175 618,21		0,10	
1086	233 967,67	175 618,06		0,10	

Раздел 2

Сведения о местоположении границ объекта

1	2	3	4	5	6
1087	233 888,70	175 615,80	Аналитический метод	0,10	—
1088	233 889,61	175 565,36		0,10	
1089	234 047,96	175 565,26		0,10	
1090	234 057,01	175 565,28		0,10	
1091	234 074,74	175 565,76		0,10	
1092	234 103,18	175 566,45		0,10	
1093	234 112,71	175 569,48		0,10	
1083	234 116,98	175 577,49		0,10	
контур(87)					
1094	234 107,38	175 631,49	Аналитический метод	0,10	—
1095	234 101,31	175 682,09		0,10	
1096	234 066,15	175 681,87		0,10	
1097	234 041,34	175 681,51		0,10	
1098	234 016,38	175 681,14		0,10	
1099	233 967,64	175 679,17		0,10	
1100	233 889,13	175 675,38		0,10	
1101	233 888,63	175 649,74		0,10	
1102	233 888,49	175 626,79		0,10	
1103	233 917,58	175 627,29		0,10	
1104	233 977,28	175 628,51		0,10	
1105	233 991,88	175 628,57		0,10	
1106	234 069,15	175 627,85		0,10	
1107	234 103,16	175 630,33		0,10	
1094	234 107,38	175 631,49		0,10	
контур(88)					
1108	234 090,81	175 702,06	Аналитический метод	0,10	—
1109	234 095,79	175 712,91		0,10	
1110	234 088,15	175 770,18		0,10	
1111	234 064,12	175 767,96		0,10	
1112	233 995,38	175 763,06		0,10	
1113	233 975,57	175 762,51		0,10	
1114	233 916,27	175 760,51		0,10	
1115	233 835,69	175 753,19		0,10	
1116	233 820,67	175 747,67		0,10	
1117	233 800,07	175 745,85		0,10	
1118	233 798,00	175 729,36		0,10	
1119	233 796,81	175 712,99		0,10	
1120	233 796,75	175 692,76		0,10	
1121	233 821,28	175 692,76		0,10	
1122	233 873,49	175 692,05		0,10	
1123	233 958,38	175 697,19		0,10	
1124	233 977,38	175 697,48		0,10	
1108	234 090,81	175 702,06	0,10		
контур(89)					
1125	234 080,51	175 782,99	Аналитический метод	0,10	—
1126	234 068,51	175 841,68		0,10	
1127	234 047,38	175 837,23		0,10	
1128	234 036,88	175 825,04		0,10	
1129	234 000,73	175 810,10		0,10	
1130	233 941,04	175 796,36		0,10	
1131	233 942,21	175 776,94		0,10	
1132	233 963,13	175 771,87		0,10	
1133	234 056,72	175 779,87		0,10	
1125	234 080,51	175 782,99		0,10	
контур(90)					

Раздел 2

Сведения о местоположении границ объекта

1	2	3	4	5	6		
1134	233 872,95	175 432,11	Аналитический метод	0,10	—		
1135	233 880,72	175 447,37		0,10			
1136	233 882,24	175 458,41		0,10			
1137	233 882,56	175 464,59		0,10			
1138	233 877,15	175 464,74		0,10			
1139	233 876,98	175 471,69		0,10			
1140	233 852,61	175 470,88		0,10			
1141	233 831,26	175 469,47		0,10			
1142	233 805,86	175 468,37		0,10			
1143	233 802,17	175 466,65		0,10			
1144	233 808,24	175 428,08		0,10			
1145	233 841,20	175 429,54		0,10			
1134	233 872,95	175 432,11		0,10			
контур(91)							
1146	233 875,36	175 550,13	Аналитический метод	0,10	—		
1147	233 849,25	175 550,77		0,10			
1148	233 826,52	175 548,96		0,10			
1149	233 803,38	175 548,73		0,10			
1150	233 806,06	175 508,30		0,10			
1151	233 802,70	175 508,14		0,10			
1152	233 802,93	175 501,91		0,10			
1153	233 804,68	175 501,98		0,10			
1154	233 806,25	175 478,85		0,10			
1155	233 829,39	175 479,45		0,10			
1156	233 873,44	175 479,52		0,10			
1146	233 875,36	175 550,13		0,10			
контур(92)							
1157	233 877,16	175 566,16	Аналитический метод	0,10	—		
1158	233 877,59	175 675,01		0,10			
1159	233 822,77	175 674,84		0,10			
1160	233 809,84	175 675,33		0,10			
1161	233 798,46	175 675,11		0,10			
1162	233 799,36	175 641,07		0,10			
1163	233 799,91	175 634,10		0,10			
1164	233 801,74	175 602,10		0,10			
1165	233 803,01	175 565,94		0,10			
1166	233 824,49	175 564,96		0,10			
1157	233 877,16	175 566,16		0,10			
контур(93)							
1167	233 785,74	175 690,55		Аналитический метод		0,10	—
1168	233 784,94	175 741,89	0,10				
1169	233 769,08	175 741,91	0,10				
1170	233 742,09	175 746,32	0,10				
1171	233 738,16	175 748,06	0,10				
1172	233 715,62	175 747,32	0,10				
1173	233 715,46	175 733,94	0,10				
1174	233 715,60	175 729,53	0,10				
1175	233 717,32	175 689,76	0,10				
1176	233 742,41	175 690,13	0,10				
1177	233 762,20	175 690,62	0,10				
1167	233 785,74	175 690,55	0,10				
контур(94)							
1178	233 791,97	175 562,34	Аналитический метод	0,10	—		
1179	233 791,70	175 581,79		0,10			
1180	233 789,06	175 669,52		0,10			

Раздел 2

Сведения о местоположении границ объекта

1	2	3	4	5	6
1181	233 786,78	175 674,52	Аналитический метод	0,10	—
1182	233 719,94	175 674,62		0,10	
1183	233 720,76	175 562,70		0,10	
1184	233 767,22	175 562,40		0,10	
1178	233 791,97	175 562,34		0,10	
контур(95)					
1185	233 796,12	175 481,23	Аналитический метод	0,10	—
1186	233 794,56	175 549,40		0,10	
1187	233 750,75	175 550,87		0,10	
1188	233 725,84	175 550,16		0,10	
1189	233 722,46	175 550,29		0,10	
1190	233 724,52	175 479,97		0,10	
1185	233 796,12	175 481,23		0,10	
контур(96)					
1191	233 801,97	175 401,38	Аналитический метод	0,10	—
1192	233 804,24	175 404,66		0,10	
1193	233 800,03	175 430,92		0,10	
1194	233 796,43	175 430,57		0,10	
1195	233 794,65	175 466,23		0,10	
1196	233 771,90	175 465,67		0,10	
1197	233 751,96	175 466,58		0,10	
1198	233 727,80	175 465,41		0,10	
1199	233 725,25	175 465,27		0,10	
1200	233 726,59	175 437,25		0,10	
1201	233 729,67	175 424,96		0,10	
1202	233 733,93	175 398,25		0,10	
1203	233 782,50	175 401,45		0,10	
1191	233 801,97	175 401,38		0,10	
контур(97)					
1204	233 707,26	175 687,50	Аналитический метод	0,10	—
1205	233 706,61	175 744,52		0,10	
1206	233 695,57	175 743,40		0,10	
1207	233 641,34	175 731,32		0,10	
1208	233 636,46	175 729,01		0,10	
1209	233 636,11	175 687,50		0,10	
1204	233 707,26	175 687,50		0,10	
контур(98)					
1210	233 711,19	175 561,53	Аналитический метод	0,10	—
1211	233 710,71	175 597,60		0,10	
1212	233 710,32	175 617,71		0,10	
1213	233 709,00	175 673,15		0,10	
1214	233 643,67	175 672,71		0,10	
1215	233 637,16	175 671,38		0,10	
1216	233 638,11	175 636,26		0,10	
1217	233 639,93	175 615,56		0,10	
1218	233 633,51	175 616,05		0,10	
1219	233 634,18	175 591,63		0,10	
1220	233 641,18	175 591,84		0,10	
1221	233 642,66	175 560,82		0,10	
1222	233 669,59	175 559,48		0,10	
1223	233 689,12	175 560,21		0,10	
1210	233 711,19	175 561,53		0,10	
контур(99)					
1224	233 719,33	175 478,70	Аналитический метод	0,10	—
1225	233 718,06	175 545,77		0,10	

Раздел 2

Сведения о местоположении границ объекта

1	2	3	4	5	6
1226	233 642,91	175 545,20	Аналитический метод	0,10	—
1227	233 644,16	175 477,47		0,10	
1224	233 719,33	175 478,70		0,10	
контур(100)					
1228	233 718,84	175 464,56	Аналитический метод	0,10	—
1229	233 694,09	175 463,61		0,10	
1230	233 647,74	175 460,91		0,10	
1231	233 644,84	175 424,40		0,10	
1232	233 645,94	175 394,08		0,10	
1233	233 675,00	175 395,76		0,10	
1234	233 721,37	175 397,36		0,10	
1235	233 722,07	175 431,72		0,10	
1228	233 718,84	175 464,56		0,10	
контур(101)					
1236	233 633,83	175 395,63	Аналитический метод	0,10	—
1237	233 633,96	175 423,72		0,10	
1238	233 632,06	175 467,03		0,10	
1239	233 605,82	175 466,91		0,10	
1240	233 563,79	175 461,85		0,10	
1241	233 567,02	175 422,32		0,10	
1242	233 569,52	175 392,27		0,10	
1243	233 589,37	175 392,96		0,10	
1244	233 609,69	175 393,98		0,10	
1236	233 633,83	175 395,63		0,10	
контур(102)					
1245	233 635,20	175 475,06	Аналитический метод	0,10	—
1246	233 631,93	175 545,78		0,10	
1247	233 557,94	175 544,78		0,10	
1248	233 562,55	175 472,99		0,10	
1249	233 586,14	175 473,69		0,10	
1250	233 605,99	175 473,75		0,10	
1245	233 635,20	175 475,06		0,10	
контур(103)					
1251	233 629,01	175 560,53	Аналитический метод	0,10	—
1252	233 627,30	175 593,53		0,10	
1253	233 622,11	175 672,50		0,10	
1254	233 580,59	175 671,98		0,10	
1255	233 573,96	175 672,25		0,10	
1256	233 549,78	175 671,32		0,10	
1257	233 546,12	175 669,59		0,10	
1258	233 544,52	175 668,57		0,10	
1259	233 546,03	175 635,53		0,10	
1260	233 547,20	175 614,41		0,10	
1261	233 549,46	175 614,42		0,10	
1262	233 551,53	175 557,89		0,10	
1263	233 561,85	175 557,71		0,10	
1264	233 580,88	175 558,00		0,10	
1265	233 601,01	175 559,72		0,10	
1251	233 629,01	175 560,53	0,10		
контур(104)					
1266	233 618,87	175 689,02	Аналитический метод	0,10	—
1267	233 619,11	175 711,65		0,10	
1268	233 618,69	175 726,93		0,10	
1269	233 617,62	175 745,48		0,10	
1270	233 575,66	175 753,62		0,10	

Раздел 2

Сведения о местоположении границ объекта

1	2	3	4	5	6
1271	233 544,54	175 755,50	Аналитический метод	0,10	—
1272	233 541,33	175 726,91		0,10	
1273	233 542,93	175 689,05		0,10	
1274	233 570,49	175 690,37		0,10	
1266	233 618,87	175 689,02		0,10	
контур(105)					
1275	233 560,59	175 391,41	Аналитический метод	0,10	—
1276	233 559,46	175 406,08		0,10	
1277	233 559,04	175 415,33		0,10	
1278	233 558,82	175 422,11		0,10	
1279	233 555,30	175 456,97		0,10	
1280	233 464,61	175 455,20		0,10	
1281	233 445,07	175 454,75		0,10	
1282	233 425,32	175 453,43		0,10	
1283	233 415,82	175 453,29		0,10	
1284	233 403,74	175 452,98		0,10	
1285	233 406,23	175 384,04		0,10	
1286	233 426,77	175 384,66		0,10	
1287	233 435,11	175 385,29		0,10	
1288	233 445,03	175 385,98		0,10	
1289	233 463,12	175 386,20		0,10	
1290	233 481,21	175 386,89		0,10	
1291	233 521,84	175 388,87		0,10	
1292	233 530,49	175 389,37		0,10	
1293	233 538,95	175 389,86		0,10	
1294	233 546,04	175 390,33	0,10		
1295	233 546,11	175 391,07	0,10		
1275	233 560,59	175 391,41	0,10		
контур(106)					
1296	233 552,40	175 475,37	Аналитический метод	0,10	—
1297	233 545,98	175 547,58		0,10	
1298	233 532,19	175 546,76		0,10	
1299	233 503,23	175 544,53		0,10	
1300	233 462,65	175 543,05		0,10	
1301	233 421,82	175 541,93		0,10	
1302	233 397,50	175 541,21		0,10	
1303	233 398,42	175 522,23		0,10	
1304	233 401,04	175 504,07		0,10	
1305	233 405,30	175 470,07		0,10	
1306	233 415,04	175 470,12		0,10	
1307	233 438,03	175 471,45		0,10	
1308	233 446,73	175 471,77		0,10	
1296	233 552,40	175 475,37		0,10	
контур(107)					
1309	233 541,90	175 557,91	Аналитический метод	0,10	—
1310	233 535,00	175 671,95		0,10	
1311	233 463,59	175 669,80		0,10	
1312	233 463,40	175 576,25		0,10	
1313	233 464,07	175 554,83		0,10	
1314	233 504,28	175 556,28		0,10	
1309	233 541,90	175 557,91		0,10	
контур(108)					
1315	233 350,09	175 580,63	Аналитический метод	0,10	—
1316	233 370,29	175 580,54		0,10	
1317	233 393,31	175 580,19		0,10	

Раздел 2

Сведения о местоположении границ объекта

1	2	3	4	5	6
1318	233 415,08	175 580,68	Аналитический метод	0,10	—
1319	233 434,96	175 581,13		0,10	
1320	233 457,08	175 581,62		0,10	
1321	233 457,18	175 610,53		0,10	
1322	233 457,20	175 616,39		0,10	
1323	233 457,09	175 658,15		0,10	
1324	233 391,50	175 655,92		0,10	
1325	233 359,67	175 654,21		0,10	
1326	233 350,22	175 653,81		0,10	
1315	233 350,09	175 580,63		0,10	
контур(109)					
1327	231 761,63	174 507,80	Аналитический метод	0,10	—
1328	231 755,41	174 511,98		0,10	
1329	231 692,71	174 547,09		0,10	
1330	231 680,74	174 635,39		0,10	
1331	231 687,66	174 642,42		0,10	
1332	231 679,62	174 674,61		0,10	
1333	231 648,61	174 669,37		0,10	
1334	231 624,58	174 665,07		0,10	
1335	231 595,66	174 660,33		0,10	
1336	231 578,30	174 657,37		0,10	
1337	231 576,57	174 627,44		0,10	
1338	231 575,55	174 620,71		0,10	
1339	231 575,87	174 613,72		0,10	
1340	231 580,72	174 547,96		0,10	
1341	231 579,16	174 518,00		0,10	
1342	231 577,59	174 488,05		0,10	
1343	231 576,03	174 458,08		0,10	
1344	231 574,46	174 428,12		0,10	
1345	231 572,90	174 398,16		0,10	
1346	231 570,87	174 367,25		0,10	
1347	231 639,24	174 417,94	0,10		
1348	231 745,81	174 494,84	0,10		
1327	231 761,63	174 507,80	0,10		
контур(110)					
1349	231 557,07	174 198,30	Аналитический метод	0,10	—
1350	231 599,15	174 234,45		0,10	
1351	231 596,67	174 237,87		0,10	
1352	231 608,80	174 246,69		0,10	
1353	231 610,57	174 244,27		0,10	
1354	231 639,46	174 269,12		0,10	
1355	231 661,45	174 288,02		0,10	
1356	231 683,45	174 306,92		0,10	
1357	231 705,44	174 325,82		0,10	
1358	231 727,44	174 344,72		0,10	
1359	231 749,43	174 363,62		0,10	
1360	231 771,43	174 382,52		0,10	
1361	231 793,42	174 401,43		0,10	
1362	231 815,42	174 420,33		0,10	
1363	231 821,09	174 425,20		0,10	
1364	231 840,17	174 439,16		0,10	
1365	231 868,64	174 459,99		0,10	
1366	231 901,78	174 484,24		0,10	
1367	231 941,78	174 518,69		0,10	
1368	231 944,93	174 496,37		0,10	

Раздел 2

Сведения о местоположении границ объекта

1	2	3	4	5	6
1369	231 914,17	174 469,82	Аналитический метод	0,10	—
1370	231 883,18	174 443,07		0,10	
1371	231 856,55	174 420,10		0,10	
1372	231 833,04	174 399,81		0,10	
1373	231 811,09	174 380,87		0,10	
1374	231 789,13	174 361,92		0,10	
1375	231 767,18	174 342,98		0,10	
1376	231 745,22	174 324,03		0,10	
1377	231 723,27	174 305,08		0,10	
1378	231 701,31	174 286,14		0,10	
1379	231 679,35	174 267,19		0,10	
1380	231 657,40	174 248,25		0,10	
1381	231 555,15	174 160,02		0,10	
1349	231 557,07	174 198,30		0,10	
контур(111)					
1382	230 789,81	175 414,68	Аналитический метод	0,10	—
1434	230 798,97	175 380,79		0,10	
1433	230 802,11	175 370,10		0,10	
1432	230 803,95	175 362,18		0,10	
1431	230 792,94	175 357,52		0,10	
1430	230 777,03	175 350,19		0,10	
1429	230 721,26	175 326,55		0,10	
1428	230 719,90	175 320,36		0,10	
1427	230 765,98	175 281,35		0,10	
1426	230 774,06	175 268,11		0,10	
1425	230 778,23	175 268,66		0,10	
1424	230 785,89	175 245,58		0,10	
1423	230 786,92	175 231,39		0,10	
1422	230 799,60	175 198,17		0,10	
1421	230 772,88	175 186,25		0,10	
1420	230 712,13	175 165,07		0,10	
1419	230 691,69	175 169,34		0,10	
1418	230 685,95	175 187,57		0,10	
1417	230 679,60	175 208,37		0,10	
1416	230 678,70	175 211,30		0,10	
1415	230 672,59	175 209,12		0,10	
1414	230 667,15	175 206,89		0,10	
1413	230 658,92	175 246,06		0,10	
1412	230 666,65	175 251,24		0,10	
1411	230 675,47	175 257,32		0,10	
1410	230 685,45	175 266,80		0,10	
1409	230 548,91	175 228,00		0,10	
1408	230 458,02	175 212,83		0,10	
1407	230 417,88	175 206,13		0,10	
1406	230 417,52	175 208,22		0,10	
1405	230 384,10	175 202,19		0,10	
1404	230 382,73	175 207,53		0,10	
1403	230 378,98	175 222,42		0,10	
1402	230 368,52	175 263,51		0,10	
1401	230 366,35	175 271,54	0,10		
1400	230 352,56	175 323,87	0,10		
1399	230 381,33	175 330,43	0,10		
1398	230 418,41	175 340,45	0,10		
1397	230 454,87	175 350,32	0,10		
1396	230 456,99	175 350,89	0,10		

Раздел 2

Сведения о местоположении границ объекта

1	2	3	4	5	6
1395	230 540,58	175 356,03	Аналитический метод	0,10	—
1394	230 562,83	175 362,21		0,10	
1393	230 591,96	175 370,31		0,10	
1392	230 598,49	175 372,13		0,10	
1391	230 628,40	175 380,44		0,10	
1390	230 632,55	175 381,31		0,10	
1389	230 634,09	175 381,63		0,10	
1388	230 675,57	175 390,25		0,10	
1387	230 708,02	175 397,01		0,10	
1386	230 713,35	175 398,12		0,10	
1385	230 715,27	175 398,52		0,10	
1384	230 760,28	175 408,14		0,10	
1383	230 763,11	175 408,91		0,10	
1382	230 789,81	175 414,68		0,10	
Вырез 1 из 1					
1435	230 483,42	175 336,88	Аналитический метод	0,10	—
1436	230 482,96	175 338,98		0,10	
1437	230 479,93	175 338,32		0,10	
1438	230 480,40	175 336,21		0,10	
1439	230 473,66	175 334,73		0,10	
1440	230 480,23	175 299,30		0,10	
1441	230 490,97	175 301,71		0,10	
1442	230 491,14	175 300,93		0,10	
1443	230 495,24	175 301,84		0,10	
1444	230 486,93	175 337,64		0,10	
1435	230 483,42	175 336,88		0,10	
контур(113)					
1445	230 431,49	175 076,78	Аналитический метод	0,10	—
1446	230 445,06	175 078,50		0,10	
1447	230 563,58	175 093,12		0,10	
1448	230 597,98	175 098,20		0,10	
1449	230 589,98	175 190,54		0,10	
1450	230 591,89	175 229,24		0,10	
1451	230 549,73	175 221,26		0,10	
1452	230 514,38	175 215,44		0,10	
1453	230 506,98	175 214,27		0,10	
1454	230 494,94	175 212,17		0,10	
1455	230 336,17	175 187,07		0,10	
1456	230 330,19	175 186,63		0,10	
1457	230 235,27	175 168,53		0,10	
1458	230 250,45	175 119,42		0,10	
1459	230 256,25	175 095,35		0,10	
1460	230 265,58	175 061,71		0,10	
1461	230 286,74	175 063,87		0,10	
1462	230 303,23	175 065,43		0,10	
1463	230 323,57	175 067,32		0,10	
1464	230 356,74	175 070,06		0,10	
1465	230 366,31	175 070,98	0,10		
1445	230 431,49	175 076,78	0,10		
контур(114)					
1466	230 219,93	175 174,15	Аналитический метод	0,10	—
1467	229 962,68	175 150,14		0,10	
1468	229 938,25	175 144,32		0,10	
1469	229 916,70	175 138,87		0,10	
1470	229 923,00	175 116,59		0,10	

Раздел 2

Сведения о местоположении границ объекта

1	2	3	4	5	6
1471	229 940,62	175 045,31	Аналитический метод	0,10	—
1472	230 059,79	175 053,64		0,10	
1473	230 073,20	175 056,63		0,10	
1474	230 083,94	175 054,88		0,10	
1475	230 087,48	175 054,49		0,10	
1476	230 161,36	175 069,59		0,10	
1477	230 181,48	175 074,04		0,10	
1478	230 201,56	175 078,89		0,10	
1479	230 245,50	175 090,63		0,10	
1466	230 219,93	175 174,15		0,10	
контур(115)					
1480	232 022,14	173 938,97	Аналитический метод	0,10	—
1481	232 004,66	174 068,21		0,10	
1482	231 546,99	174 015,80		0,10	
1483	231 544,71	173 889,87		0,10	
1480	232 022,14	173 938,97		0,10	
контур(116)					
1484	232 003,46	174 079,99	Аналитический метод	0,10	—
1485	231 999,42	174 108,72		0,10	
1486	231 971,79	174 105,92		0,10	
1487	231 944,33	174 103,13		0,10	
1488	231 916,87	174 100,34		0,10	
1489	231 889,41	174 097,55		0,10	
1490	231 861,95	174 094,76		0,10	
1491	231 834,49	174 091,97		0,10	
1492	231 807,04	174 089,18		0,10	
1493	231 779,58	174 086,40		0,10	
1494	231 752,12	174 083,61		0,10	
1495	231 726,22	174 080,98		0,10	
1496	231 726,22	174 051,83		0,10	
1497	231 755,05	174 054,75		0,10	
1498	231 782,51	174 057,54		0,10	
1499	231 809,97	174 060,33		0,10	
1500	231 837,42	174 063,12		0,10	
1501	231 864,84	174 065,91		0,10	
1502	231 892,34	174 068,70		0,10	
1503	231 919,80	174 071,49		0,10	
1504	231 947,26	174 074,28	0,10		
1505	231 974,72	174 077,07	0,10		
1484	232 003,46	174 079,99	0,10		
контур(117)					
1506	231 953,53	174 119,14	Аналитический метод	0,10	—
1507	231 949,49	174 147,88		0,10	
1508	231 945,45	174 176,62		0,10	
1509	231 917,99	174 173,83		0,10	
1510	231 890,53	174 171,04		0,10	
1511	231 863,07	174 168,25		0,10	
1512	231 835,61	174 165,46		0,10	
1513	231 808,15	174 162,67		0,10	
1514	231 780,70	174 159,88		0,10	
1515	231 753,24	174 157,10		0,10	
1516	231 726,22	174 154,35		0,10	
1517	231 726,22	174 125,20		0,10	
1518	231 726,22	174 096,05		0,10	
1519	231 761,32	174 099,62		0,10	

Раздел 2

Сведения о местоположении границ объекта

1	2	3	4	5	6
1520	231 788,78	174 102,41	Аналитический метод	0,10	—
1521	231 816,23	174 105,20		0,10	
1522	231 843,69	174 107,98		0,10	
1523	231 871,15	174 110,77		0,10	
1524	231 898,61	174 113,56		0,10	
1525	231 926,07	174 116,35		0,10	
1506	231 953,53	174 119,14		0,10	
контур(118)					
1526	231 968,46	174 120,66	Аналитический метод	0,10	—
1527	231 997,33	174 123,59		0,10	
1528	231 992,61	174 157,17		0,10	
1529	231 988,05	174 189,66		0,10	
1530	231 983,48	174 222,14		0,10	
1531	231 979,08	174 253,41		0,10	
1532	231 950,21	174 250,48		0,10	
1533	231 954,76	174 218,10		0,10	
1534	231 959,34	174 185,57		0,10	
1535	231 963,90	174 153,14		0,10	
1526	231 968,46	174 120,66		0,10	
контур(119)					
1536	231 948,12	174 265,34	Аналитический метод	0,10	—
1537	231 977,00	174 268,28		0,10	
1538	231 968,62	174 327,88		0,10	
1539	231 964,77	174 355,22		0,10	
1540	231 960,93	174 382,55		0,10	
1541	231 957,09	174 409,88		0,10	
1542	231 953,25	174 437,21		0,10	
1543	231 947,55	174 477,71		0,10	
1544	231 921,43	174 455,25		0,10	
1545	231 924,53	174 433,17		0,10	
1546	231 928,37	174 405,84		0,10	
1547	231 932,21	174 378,51		0,10	
1548	231 936,06	174 351,18		0,10	
1549	231 939,90	174 323,85		0,10	
1536	231 948,12	174 265,34		0,10	
контур(120)					
1550	231 912,85	174 408,51	Аналитический метод	0,10	—
1551	231 907,91	174 443,64		0,10	
1552	231 872,43	174 413,15		0,10	
1553	231 879,35	174 405,11		0,10	
1550	231 912,85	174 408,51		0,10	
контур(121)					
1554	231 923,02	174 336,17	Аналитический метод	0,10	—
1555	231 918,98	174 364,91		0,10	
1556	231 914,94	174 393,65		0,10	
1557	231 887,48	174 390,86		0,10	
1558	231 860,02	174 388,07		0,10	
1559	231 840,99	174 386,14		0,10	
1560	231 831,56	174 378,03		0,10	
1561	231 804,22	174 354,54		0,10	
1562	231 775,60	174 329,94		0,10	
1563	231 782,51	174 321,90		0,10	
1564	231 828,28	174 326,55		0,10	
1565	231 838,65	174 327,60		0,10	
1566	231 868,10	174 330,59		0,10	

Раздел 2

Сведения о местоположении границ объекта					
1	2	3	4	5	6
1567	231 895,56	174 333,38	Аналитический метод	0,10	—
1554	231 923,02	174 336,17		0,10	
контур(122)					
1568	231 933,19	174 263,83	Аналитический метод	0,10	—
1569	231 929,15	174 292,53		0,10	
1570	231 925,11	174 321,30		0,10	
1571	231 897,65	174 318,51		0,10	
1572	231 870,19	174 315,73		0,10	
1573	231 842,73	174 312,94		0,10	
1574	231 815,27	174 310,15		0,10	
1575	231 787,81	174 307,36		0,10	
1576	231 760,36	174 304,57		0,10	
1577	231 744,16	174 302,92		0,10	
1578	231 730,92	174 291,55		0,10	
1579	231 705,69	174 269,87		0,10	
1580	231 678,77	174 246,73		0,10	
1581	231 685,68	174 238,69		0,10	
1582	231 728,74	174 243,06		0,10	
1583	231 737,61	174 243,96		0,10	
1584	231 768,44	174 247,09		0,10	
1585	231 795,89	174 249,88		0,10	
1586	231 823,35	174 252,67		0,10	
1587	231 850,81	174 255,46		0,10	
1588	231 878,27	174 258,25	0,10		
1589	231 905,73	174 261,04	0,10		
1568	231 933,19	174 263,83	0,10		
контур(123)					
1590	231 711,22	174 167,90	Аналитический метод	0,10	—
1591	231 711,22	174 197,05		0,10	
1592	231 711,22	174 226,20		0,10	
1593	231 683,86	174 223,42		0,10	
1594	231 656,50	174 220,65		0,10	
1595	231 647,33	174 219,71		0,10	
1596	231 616,87	174 193,54		0,10	
1597	231 581,93	174 163,52		0,10	
1598	231 588,85	174 155,48		0,10	
1599	231 625,61	174 159,21		0,10	
1600	231 656,50	174 162,35		0,10	
1601	231 683,86	174 165,13		0,10	
1590	231 711,22	174 167,90		0,10	
контур(124)					
1602	231 943,36	174 191,48	Аналитический метод	0,10	—
1603	231 939,32	174 220,22		0,10	
1604	231 935,28	174 248,96		0,10	
1605	231 906,13	174 246,00		0,10	
1606	231 875,29	174 242,87		0,10	
1607	231 844,45	174 239,73		0,10	
1608	231 813,60	174 236,60		0,10	
1609	231 782,76	174 233,47		0,10	
1610	231 751,92	174 230,34		0,10	
1611	231 726,36	174 227,21		0,10	
1612	231 726,22	174 198,58		0,10	
1613	231 726,22	174 169,43		0,10	
1614	231 760,00	174 172,86		0,10	
1615	231 790,84	174 175,99		0,10	

Раздел 2

Сведения о местоположении границ объекта

1	2	3	4	5	6
1616	231 821,68	174 179,12	Аналитический метод	0,10	—
1617	231 852,53	174 182,26		0,10	
1618	231 883,37	174 185,39		0,10	
1619	231 914,21	174 188,52		0,10	
1602	231 943,36	174 191,48		0,10	
контур(125)					
1620	231 711,22	174 094,53	Аналитический метод	0,10	—
1621	231 711,22	174 152,80		0,10	
1622	231 680,38	174 149,67		0,10	
1623	231 649,54	174 146,53		0,10	
1624	231 618,70	174 143,39		0,10	
1625	231 587,86	174 140,26		0,10	
1626	231 553,98	174 136,86		0,10	
1627	231 552,51	174 107,55		0,10	
1628	231 551,03	174 078,24		0,10	
1629	231 587,86	174 081,98		0,10	
1630	231 618,70	174 085,12		0,10	
1631	231 649,54	174 088,26		0,10	
1632	231 680,38	174 091,39		0,10	
1620	231 711,22	174 094,53	0,10		
контур(126)					
1633	231 711,22	174 050,30	Аналитический метод	0,10	—
1634	231 711,25	174 079,45		0,10	
1635	231 677,47	174 076,02		0,10	
1636	231 646,63	174 072,89		0,10	
1637	231 615,79	174 069,76		0,10	
1638	231 584,95	174 066,63		0,10	
1639	231 550,27	174 063,10		0,10	
1640	231 548,80	174 033,81		0,10	
1641	231 587,88	174 037,78		0,10	
1642	231 618,72	174 040,91		0,10	
1643	231 649,56	174 044,04		0,10	
1644	231 680,41	174 047,17		0,10	
1633	231 711,22	174 050,30		0,10	
контур(127)					
1645	230 325,00	174 737,45	Аналитический метод	0,10	—
1646	230 368,78	174 776,86		0,10	
1647	230 364,84	174 783,81		0,10	
1648	230 353,12	174 804,50		0,10	
1649	230 331,87	174 842,00		0,10	
1650	230 286,03	174 812,66		0,10	
1651	230 265,43	174 816,83		0,10	
1652	230 261,27	174 821,48		0,10	
1653	230 252,13	174 813,03		0,10	
1654	230 260,37	174 802,60		0,10	
1655	230 227,43	174 774,10		0,10	
1656	230 206,71	174 756,01		0,10	
1657	230 204,45	174 754,04		0,10	
1658	230 131,90	174 684,94		0,10	
1659	230 093,78	174 647,44		0,10	
1660	230 048,95	174 601,35		0,10	
1661	230 077,64	174 570,80		0,10	
1662	230 143,53	174 536,07		0,10	
1663	230 158,18	174 528,34	0,10		
1664	230 169,11	174 538,62	0,10		

Раздел 2

Сведения о местоположении границ объекта

1	2	3	4	5	6
1665	230 183,69	174 552,31	Аналитический метод	0,10	—
1666	230 198,27	174 566,00		0,10	
1667	230 212,84	174 579,70		0,10	
1668	230 227,42	174 593,39		0,10	
1669	230 242,00	174 607,09		0,10	
1670	230 256,57	174 620,78		0,10	
1671	230 274,79	174 637,90		0,10	
1672	230 293,01	174 655,01		0,10	
1673	230 311,24	174 672,13		0,10	
1674	230 345,30	174 704,14		0,10	
1675	230 360,72	174 718,62		0,10	
1645	230 325,00	174 737,45		0,10	
контур(128)					
1676	230 176,89	174 518,48	Аналитический метод	0,10	—
1677	230 244,25	174 482,97		0,10	
1678	230 280,69	174 517,21		0,10	
1679	230 294,36	174 530,05		0,10	
1680	230 312,59	174 547,17		0,10	
1681	230 330,81	174 564,29		0,10	
1682	230 349,03	174 581,40		0,10	
1683	230 367,25	174 598,52		0,10	
1684	230 385,47	174 615,64		0,10	
1685	230 408,25	174 637,04		0,10	
1686	230 374,59	174 654,71		0,10	
1687	230 340,84	174 672,50		0,10	
1688	230 327,14	174 659,63		0,10	
1689	230 308,92	174 642,51		0,10	
1690	230 290,70	174 625,40		0,10	
1691	230 272,48	174 608,28		0,10	
1692	230 254,26	174 591,16		0,10	
1693	230 236,04	174 574,04		0,10	
1694	230 213,25	174 552,64	0,10		
1676	230 176,89	174 518,48	0,10		
контур(129)					
1695	230 376,14	174 463,26	Аналитический метод	0,10	—
1696	230 379,95	174 478,04		0,10	
1697	230 415,64	174 616,54		0,10	
1698	230 327,56	174 533,80		0,10	
1699	230 316,21	174 523,11		0,10	
1700	230 300,18	174 508,05		0,10	
1701	230 284,14	174 492,98		0,10	
1702	230 262,96	174 473,11		0,10	
1703	230 301,24	174 452,93		0,10	
1704	230 335,13	174 435,06		0,10	
1705	230 350,04	174 445,30		0,10	
1706	230 368,58	174 458,05		0,10	
1695	230 376,14	174 463,26		0,10	
контур(130)					
1707	230 247,87	174 375,02	Аналитический метод	0,10	—
1708	230 265,40	174 387,08		0,10	
1709	230 289,45	174 403,62		0,10	
1710	230 316,54	174 422,26		0,10	
1711	230 281,23	174 440,87		0,10	
1712	230 247,55	174 458,63		0,10	
1713	230 233,83	174 445,74		0,10	

Раздел 2

Сведения о местоположении границ объекта

1	2	3	4	5	6
1714	230 215,62	174 428,63	Аналитический метод	0,10	—
1715	230 197,41	174 411,52		0,10	
1716	230 177,18	174 392,52		0,10	
1717	230 161,02	174 377,34		0,10	
1718	230 192,34	174 376,50		0,10	
1719	230 212,14	174 375,97		0,10	
1707	230 247,87	174 375,02		0,10	
контур(131)					
1720	230 132,62	174 378,10	Аналитический метод	0,10	—
1721	230 133,24	174 378,69		0,10	
1722	230 151,47	174 395,81		0,10	
1723	230 169,69	174 412,93		0,10	
1724	230 187,91	174 430,05		0,10	
1725	230 206,13	174 447,16		0,10	
1726	230 228,92	174 468,57		0,10	
1727	230 195,30	174 486,23		0,10	
1728	230 161,48	174 504,00		0,10	
1729	230 147,81	174 491,16		0,10	
1730	230 129,59	174 474,04		0,10	
1731	230 111,36	174 456,92		0,10	
1732	230 093,14	174 439,80		0,10	
1733	230 074,92	174 422,69		0,10	
1734	230 056,70	174 405,57		0,10	
1735	230 030,37	174 380,83		0,10	
1736	230 080,58	174 379,49		0,10	
1720	230 132,62	174 378,10	0,10		
контур(132)					
1737	230 001,97	174 381,59	Аналитический метод	0,10	—
1738	230 010,66	174 389,75		0,10	
1739	230 028,88	174 406,87		0,10	
1740	230 047,10	174 423,99		0,10	
1741	230 065,32	174 441,11		0,10	
1742	230 083,54	174 458,22		0,10	
1743	230 101,76	174 475,34		0,10	
1744	230 119,98	174 492,46		0,10	
1745	230 142,77	174 513,86		0,10	
1746	230 109,11	174 531,54		0,10	
1747	230 075,33	174 549,30		0,10	
1748	230 061,66	174 536,45		0,10	
1749	230 043,44	174 519,33		0,10	
1750	230 025,21	174 502,22		0,10	
1751	230 006,99	174 485,10		0,10	
1752	229 988,77	174 467,98		0,10	
1753	229 970,55	174 450,86		0,10	
1754	229 952,33	174 433,75		0,10	
1755	229 934,11	174 416,63		0,10	
1756	229 912,08	174 395,93		0,10	
1757	229 899,72	174 384,32		0,10	
1758	229 924,01	174 383,67	0,10		
1759	229 950,84	174 382,95	0,10		
1760	229 977,63	174 382,24	0,10		
1737	230 001,97	174 381,59	0,10		
контур(133)					
1761	229 871,31	174 385,07	Аналитический метод	0,10	—
1762	229 876,81	174 390,24		0,10	

Раздел 2

Сведения о местоположении границ объекта

1	2	3	4	5	6
1763	229 895,03	174 407,36	Аналитический метод	0,10	—
1764	229 913,25	174 424,47		0,10	
1765	229 967,91	174 475,83		0,10	
1766	229 986,14	174 492,94		0,10	
1767	230 004,36	174 510,06		0,10	
1768	230 022,58	174 527,18		0,10	
1769	229 997,93	174 553,42		0,10	
1770	229 979,71	174 536,30		0,10	
1771	229 943,27	174 502,06		0,10	
1772	229 925,04	174 484,95		0,10	
1773	229 906,82	174 467,83		0,10	
1774	229 888,60	174 450,71		0,10	
1775	229 870,38	174 433,59		0,10	
1776	229 852,16	174 416,48		0,10	
1777	229 820,13	174 386,39		0,10	
1761	229 871,31	174 385,07	0,10		
контур(134)					
1778	229 866,49	174 271,55	Аналитический метод	0,10	—
1779	229 867,41	174 274,85		0,10	
1780	229 872,76	174 294,12		0,10	
1781	229 878,12	174 313,39		0,10	
1782	229 884,14	174 335,07		0,10	
1783	229 863,53	174 335,61		0,10	
1784	229 858,85	174 318,75		0,10	
1785	229 853,49	174 299,48		0,10	
1786	229 848,14	174 280,21		0,10	
1787	229 847,34	174 277,31		0,10	
1778	229 866,49	174 271,55		0,10	
контур(135)					
1788	229 923,43	174 254,43	Аналитический метод	0,10	—
1789	229 923,81	174 255,79		0,10	
1790	229 928,63	174 273,14		0,10	
1791	229 933,45	174 290,48		0,10	
1792	229 938,27	174 307,82		0,10	
1793	229 945,38	174 333,45		0,10	
1794	229 921,88	174 334,07		0,10	
1795	229 899,59	174 334,66		0,10	
1796	229 895,44	174 319,72		0,10	
1797	229 890,62	174 302,38		0,10	
1798	229 885,81	174 285,03		0,10	
1799	229 880,99	174 267,69		0,10	
1800	229 880,86	174 267,23		0,10	
1788	229 923,43	174 254,43		0,10	
контур(136)					
1801	229 981,59	174 236,94	Аналитический метод	0,10	—
1802	229 982,23	174 239,24		0,10	
1803	229 986,91	174 256,10		0,10	
1804	229 991,60	174 272,97		0,10	
1805	229 996,28	174 289,83		0,10	
1806	230 000,97	174 306,69		0,10	
1807	230 007,95	174 331,83		0,10	
1808	229 984,39	174 332,42		0,10	
1809	229 960,84	174 333,04		0,10	
1810	229 956,92	174 318,93		0,10	
1811	229 952,23	174 302,06		0,10	

Раздел 2

Сведения о местоположении границ объекта

1	2	3	4	5	6
1812	229 947,55	174 285,20	Аналитический метод	0,10	—
1813	229 942,87	174 268,34		0,10	
1814	229 938,18	174 251,48		0,10	
1815	229 937,80	174 250,11		0,10	
1801	229 981,59	174 236,94		0,10	
контур(137)					
1816	230 097,18	174 283,17	Аналитический метод	0,10	—
1817	230 104,19	174 308,38		0,10	
1818	230 110,00	174 329,29		0,10	
1819	230 145,62	174 328,41		0,10	
1820	230 178,90	174 327,58		0,10	
1821	230 180,23	174 326,64		0,10	
1822	230 204,42	174 326,94		0,10	
1823	230 218,47	174 336,60		0,10	
1824	230 340,45	174 333,32		0,10	
1825	230 408,82	174 331,34		0,10	
1826	230 409,18	174 330,49		0,10	
1827	230 424,88	174 103,07		0,10	
1828	230 290,08	174 143,85		0,10	
1829	230 066,26	174 211,48		0,10	
1830	230 045,60	174 217,69		0,10	
1831	229 995,96	174 232,62		0,10	
1832	229 996,64	174 235,08		0,10	
1833	230 003,62	174 260,21		0,10	
1834	230 010,61	174 285,35		0,10	
1835	230 017,59	174 310,49		0,10	
1836	230 023,42	174 331,45		0,10	
1837	230 058,98	174 330,56		0,10	
1838	230 094,54	174 329,68		0,10	
1839	230 084,07	174 292,02		0,10	
1840	230 077,09	174 266,88		0,10	
1841	230 072,51	174 250,41	0,10		
1842	230 086,88	174 246,09	0,10		
1816	230 097,18	174 283,17	0,10		
контур(138)					
1843	233 222,90	175 341,72	Аналитический метод	0,10	—
1844	233 101,09	175 335,56		0,10	
1845	233 100,14	175 322,05		0,10	
1846	233 094,98	175 243,25		0,10	
1847	233 175,72	175 246,81		0,10	
1848	233 190,24	175 260,13		0,10	
1849	233 200,22	175 269,14		0,10	
1850	233 204,95	175 271,80		0,10	
1851	233 223,39	175 276,08		0,10	
1852	233 227,04	175 277,55		0,10	
1853	233 224,74	175 315,17		0,10	
1843	233 222,90	175 341,72		0,10	
контур(139)					
1854	233 403,92	175 315,15	Аналитический метод	0,10	—
1855	233 400,58	175 360,60		0,10	
1856	233 262,14	175 354,10		0,10	
1857	233 262,59	175 347,57		0,10	
1858	233 376,57	175 321,57		0,10	
1854	233 403,92	175 315,15		0,10	
контур(140)					

Раздел 2

Сведения о местоположении границ объекта

1	2	3	4	5	6
1859	233 259,20	174 922,67	Аналитический метод	0,10	—
1860	233 272,05	175 118,73		0,10	
1861	233 389,30	175 091,99		0,10	
1862	233 390,62	175 112,20		0,10	
1863	233 399,88	175 253,45		0,10	
1864	233 375,53	175 259,16		0,10	
1865	233 262,42	175 285,04		0,10	
1866	233 256,16	175 286,46		0,10	
1867	233 257,53	175 278,57		0,10	
1868	233 250,65	175 261,63		0,10	
1869	233 210,43	175 252,11		0,10	
1870	233 166,51	175 209,24		0,10	
1871	233 161,22	175 193,37		0,10	
1872	233 170,74	175 177,49		0,10	
1873	233 169,69	175 164,79		0,10	
1874	233 166,98	175 163,21		0,10	
1875	233 150,64	175 153,68		0,10	
1876	233 140,45	175 148,75		0,10	
1877	233 104,35	175 156,98		0,10	
1878	233 090,20	174 941,08		0,10	
1859	233 259,20	174 922,67	0,10		
контур(141)					
1879	233 559,52	175 261,94	Аналитический метод	0,10	—
1880	233 553,67	175 358,40		0,10	
1881	233 460,04	175 353,68		0,10	
1882	233 462,07	175 312,82		0,10	
1883	233 420,67	175 310,75		0,10	
1884	233 417,10	175 256,27		0,10	
1879	233 559,52	175 261,94		0,10	
контур(142)					
1885	233 798,00	175 329,76	Аналитический метод	0,10	—
1886	233 765,10	175 328,10		0,10	
1887	233 763,81	175 369,00		0,10	
1888	233 568,65	175 359,16		0,10	
1889	233 574,51	175 262,54		0,10	
1890	233 760,97	175 311,76		0,10	
1891	233 798,06	175 322,78		0,10	
1885	233 798,00	175 329,76		0,10	
контур(143)					
1892	233 987,14	175 294,14	Аналитический метод	0,10	—
1893	233 992,25	175 295,87		0,10	
1894	234 023,34	175 336,59		0,10	
1895	234 040,10	175 358,54		0,10	
1896	234 043,23	175 362,63		0,10	
1897	233 999,10	175 366,40		0,10	
1898	233 991,63	175 364,22		0,10	
1899	233 632,94	175 259,32		0,10	
1900	233 630,42	175 189,81		0,10	
1892	233 987,14	175 294,14		0,10	
контур(144)					
1901	233 909,05	175 186,91	Аналитический метод	0,10	—
1902	233 976,66	175 275,45		0,10	
1903	233 629,84	175 174,02		0,10	
1904	233 627,32	175 104,51		0,10	
1901	233 909,05	175 186,91		0,10	

Раздел 2

Сведения о местоположении границ объекта

1	2	3	4	5	6
контур(145)					
1905	233 624,10	175 016,05	Аналитический метод	0,10	—
1906	233 823,02	175 074,23		0,10	
1907	233 890,60	175 162,77		0,10	
1908	233 626,63	175 085,56		0,10	
1905	233 624,10	175 016,05		0,10	
контур(146)					
1909	233 740,02	174 965,57	Аналитический метод	0,10	—
1910	233 621,00	174 930,75		0,10	
1911	233 623,53	175 000,26		0,10	
1912	233 807,66	175 054,12		0,10	
1909	233 740,02	174 965,57		0,10	
контур(147)					
1913	233 724,78	174 945,59	Аналитический метод	0,10	—
1914	233 607,28	174 911,11		0,10	
1915	233 605,89	174 872,12		0,10	
1916	233 663,41	174 865,21		0,10	
1917	233 683,55	174 891,78		0,10	
1913	233 724,78	174 945,59		0,10	
контур(148)					
1918	233 467,64	174 885,77	Аналитический метод	0,10	—
1919	233 590,66	174 921,88		0,10	
1920	233 593,19	174 991,38		0,10	
1921	233 395,98	174 933,71		0,10	
1922	233 394,29	174 907,96		0,10	
1923	233 393,31	174 892,98		0,10	
1918	233 467,64	174 885,77		0,10	
контур(149)					
1924	233 593,76	175 007,18	Аналитический метод	0,10	—
1925	233 596,29	175 076,68		0,10	
1926	233 401,61	175 019,74		0,10	
1927	233 397,02	174 949,64		0,10	
1924	233 593,76	175 007,18		0,10	
контур(150)					
1928	233 596,98	175 095,64	Аналитический метод	0,10	—
1929	233 599,50	175 165,14		0,10	
1930	233 407,46	175 108,97		0,10	
1931	233 402,87	175 038,86		0,10	
1928	233 596,98	175 095,64		0,10	
контур(151)					
1932	233 600,08	175 180,94	Аналитический метод	0,10	—
1933	233 602,60	175 250,41		0,10	
1934	233 413,09	175 195,02		0,10	
1935	233 408,50	175 124,91		0,10	
1932	233 600,08	175 180,94		0,10	
контур(152)					
1936	233 765,98	174 884,24	Аналитический метод	0,10	—
1937	233 921,56	174 865,36		0,10	
1938	234 063,17	174 832,16		0,10	
1939	234 149,53	174 942,59		0,10	
1940	234 260,75	174 982,27		0,10	
1941	234 178,68	175 425,80		0,10	
1936	233 765,98	174 884,24		0,10	
контур(153)					
1942	233 066,49	173 979,96	Аналитический метод	0,10	—

Раздел 2

Сведения о местоположении границ объекта

1	2	3	4	5	6
1943	232 994,54	174 148,08	Аналитический метод	0,10	—
1944	232 971,40	174 138,62		0,10	
1945	232 961,56	174 161,60		0,10	
1946	232 697,05	174 053,43		0,10	
1947	232 691,61	173 919,63		0,10	
1948	232 896,46	173 910,42		0,10	
1942	233 066,49	173 979,96		0,10	
контур(154)					
1949	232 700,76	174 081,95	Аналитический метод	0,10	—
1950	232 951,72	174 184,59		0,10	
1951	232 941,88	174 207,58		0,10	
1952	232 965,02	174 217,04		0,10	
1953	232 900,54	174 367,72		0,10	
1954	232 773,76	174 315,88		0,10	
1955	232 550,10	174 451,22		0,10	
1956	232 469,19	174 207,53		0,10	
1949	232 700,76	174 081,95		0,10	
контур(155)					
1957	232 362,52	174 278,59	Аналитический метод	0,10	—
1958	232 441,37	174 516,45		0,10	
1959	232 180,24	174 700,02		0,10	
1960	231 972,79	174 547,34		0,10	
1957	232 362,52	174 278,59		0,10	
контур(156)					
1961	232 666,64	173 920,75	Аналитический метод	0,10	—
1962	232 670,77	174 022,35		0,10	
1963	232 631,41	174 024,12		0,10	
1964	232 634,07	174 089,61		0,10	
1965	232 461,31	174 183,09		0,10	
1966	232 327,29	173 936,00		0,10	
1961	232 666,64	173 920,75		0,10	
контур(157)					
1967	232 352,68	174 248,54	Аналитический метод	0,10	—
1968	231 974,74	174 508,53		0,10	
1969	232 054,38	173 948,27		0,10	
1970	232 145,09	173 944,19		0,10	
1967	232 352,68	174 248,54		0,10	
контур(158)					
1971	232 636,07	175 012,61	Аналитический метод	0,10	—
1972	232 645,87	175 006,92		0,10	
1973	232 706,70	175 019,35		0,10	
1974	232 719,15	175 022,66		0,10	
1975	232 719,57	175 020,64		0,10	
1976	232 734,87	175 023,76		0,10	
1977	232 742,01	175 025,27		0,10	
1978	232 781,42	175 033,92		0,10	
1979	232 777,65	175 054,25		0,10	
1980	232 768,78	175 074,45		0,10	
1981	232 765,19	175 113,62		0,10	
1982	232 763,87	175 113,42		0,10	
1983	232 732,42	175 104,62		0,10	
1984	232 697,90	175 095,94		0,10	
1985	232 615,67	175 079,43		0,10	
1971	232 636,07	175 012,61		0,10	
контур(159)					

Раздел 2

Сведения о местоположении границ объекта

1	2	3	4	5	6
1986	232 771,69	175 126,02	Аналитический метод	0,10	—
1987	232 786,01	175 129,51		0,10	
1988	232 790,70	175 139,69		0,10	
1989	232 791,69	175 145,30		0,10	
1990	232 797,63	175 152,05		0,10	
1991	232 811,86	175 162,88		0,10	
1992	232 814,09	175 166,35		0,10	
1993	232 816,90	175 171,40		0,10	
1994	232 833,43	175 214,95		0,10	
1995	232 794,04	175 209,61		0,10	
1996	232 766,79	175 204,39		0,10	
1997	232 762,38	175 203,50		0,10	
1998	232 755,85	175 198,86		0,10	
1999	232 759,31	175 183,22		0,10	
1986	232 771,69	175 126,02		0,10	
контур(160)					
2000	232 758,09	175 128,66	Аналитический метод	0,10	—
2001	232 741,75	175 202,24		0,10	
2002	232 706,54	175 194,30		0,10	
2003	232 704,17	175 193,91		0,10	
2004	232 689,01	175 191,42		0,10	
2005	232 670,40	175 188,40		0,10	
2006	232 665,80	175 186,53		0,10	
2007	232 644,91	175 182,39		0,10	
2008	232 601,66	175 173,83		0,10	
2009	232 608,53	175 137,50		0,10	
2010	232 616,14	175 096,74		0,10	
2011	232 681,64	175 111,38		0,10	
2012	232 695,65	175 114,47		0,10	
2000	232 758,09	175 128,66	0,10		
контур(161)					
2013	232 726,53	175 278,63	Аналитический метод	0,10	—
2014	232 645,42	175 263,49		0,10	
2015	232 625,08	175 259,73		0,10	
2016	232 583,40	175 249,59		0,10	
2017	232 600,68	175 181,20		0,10	
2018	232 625,83	175 187,07		0,10	
2019	232 700,98	175 202,13		0,10	
2020	232 741,68	175 211,10		0,10	
2013	232 726,53	175 278,63	0,10		
контур(162)					
2021	232 706,24	175 367,61	Аналитический метод	0,10	—
2022	232 638,10	175 350,88		0,10	
2023	232 565,43	175 333,41		0,10	
2024	232 580,88	175 259,63		0,10	
2025	232 611,98	175 267,42		0,10	
2026	232 681,29	175 285,43		0,10	
2027	232 722,08	175 296,13		0,10	
2028	232 718,84	175 315,52		0,10	
2029	232 716,40	175 326,70		0,10	
2030	232 715,52	175 330,30		0,10	
2021	232 706,24	175 367,61		0,10	
контур(163)					
2031	232 919,49	175 412,76	Аналитический метод	0,10	—
2032	232 871,08	175 404,33		0,10	

Раздел 2

Сведения о местоположении границ объекта

1	2	3	4	5	6
2033	232 714,87	175 368,50	Аналитический метод	0,10	—
2034	232 731,96	175 295,39		0,10	
2035	232 774,53	175 303,31		0,10	
2036	232 794,56	175 308,57		0,10	
2037	232 793,71	175 311,97		0,10	
2038	232 811,11	175 315,99		0,10	
2039	232 831,83	175 320,36		0,10	
2040	232 853,94	175 326,14		0,10	
2041	232 879,06	175 332,07		0,10	
2042	232 900,13	175 335,84		0,10	
2043	232 900,33	175 335,12		0,10	
2044	232 911,40	175 337,50		0,10	
2045	232 910,70	175 340,66		0,10	
2046	232 919,51	175 342,79		0,10	
2047	232 919,06	175 345,40		0,10	
2048	232 925,80	175 347,05		0,10	
2049	232 928,30	175 350,54		0,10	
2050	232 924,63	175 378,90		0,10	
2031	232 919,49	175 412,76	0,10		
контур(164)					
2051	232 865,37	175 317,76	Аналитический метод	0,10	—
2052	232 775,65	175 292,58		0,10	
2053	232 735,33	175 281,25		0,10	
2054	232 740,28	175 260,61		0,10	
2055	232 743,36	175 248,49		0,10	
2056	232 745,27	175 241,38		0,10	
2057	232 752,00	175 213,59		0,10	
2058	232 774,56	175 218,02		0,10	
2059	232 800,05	175 221,97		0,10	
2060	232 825,93	175 225,77		0,10	
2061	232 850,16	175 233,72		0,10	
2062	232 871,35	175 278,96		0,10	
2063	232 867,70	175 310,10		0,10	
2051	232 865,37	175 317,76		0,10	
контур(165)					
2064	231 040,55	174 613,31	Аналитический метод	0,10	—
2065	230 744,13	174 540,35		0,10	
2066	230 638,13	174 518,73		0,10	
2067	230 567,73	174 502,45		0,10	
2068	230 482,84	174 485,16		0,10	
2069	230 486,26	174 503,90		0,10	
2070	230 493,84	174 520,89		0,10	
2071	230 531,36	174 545,37		0,10	
2072	230 532,29	174 549,16		0,10	
2073	230 539,73	174 554,16		0,10	
2074	230 548,02	174 562,57		0,10	
2075	230 570,80	174 606,49		0,10	
2076	230 613,13	174 741,16		0,10	
2077	230 639,51	174 831,31		0,10	
2078	230 679,43	174 847,01		0,10	
2079	230 713,72	174 869,79		0,10	
2080	230 917,11	174 916,52		0,10	
2081	230 981,49	174 819,85		0,10	
2082	231 009,01	174 771,59		0,10	
2083	231 032,42	174 721,22		0,10	

Раздел 2

Сведения о местоположении границ объекта					
1	2	3	4	5	6
2084	231 035,08	174 710,48	Аналитический метод	0,10	—
2064	231 040,55	174 613,31		0,10	
контур(166)					
2085	230 743,44	174 486,27	Аналитический метод	0,10	—
2086	230 737,41	174 524,87		0,10	
2087	230 709,04	174 518,54		0,10	
2088	230 689,03	174 514,08		0,10	
2089	230 669,02	174 509,62		0,10	
2090	230 649,01	174 505,16		0,10	
2091	230 629,00	174 500,70		0,10	
2092	230 608,99	174 496,24		0,10	
2093	230 588,98	174 491,78		0,10	
2094	230 568,98	174 487,32		0,10	
2095	230 548,97	174 482,86		0,10	
2096	230 528,96	174 478,40		0,10	
2097	230 508,95	174 473,94		0,10	
2098	230 517,44	174 435,87		0,10	
2099	230 537,44	174 440,33		0,10	
2100	230 557,45	174 444,79		0,10	
2101	230 577,46	174 449,25		0,10	
2102	230 597,47	174 453,71		0,10	
2103	230 617,60	174 458,20		0,10	
2104	230 637,49	174 462,63		0,10	
2105	230 657,50	174 467,09		0,10	
2106	230 677,51	174 471,55	0,10		
2107	230 697,51	174 476,01	0,10		
2108	230 717,52	174 480,47	0,10		
2085	230 743,44	174 486,27	0,10		
контур(167)					
2109	230 756,97	174 529,23	Аналитический метод	0,10	—
2110	230 763,00	174 490,61		0,10	
2111	230 790,76	174 496,80		0,10	
2112	230 814,48	174 502,09		0,10	
2113	230 838,20	174 507,38		0,10	
2114	230 861,92	174 512,66		0,10	
2115	230 885,63	174 517,95		0,10	
2116	230 909,35	174 523,24		0,10	
2117	230 933,07	174 528,53		0,10	
2118	230 956,79	174 533,81		0,10	
2119	230 980,51	174 539,10		0,10	
2120	230 995,72	174 542,49		0,10	
2121	231 004,33	174 584,37		0,10	
2122	230 972,02	174 577,17		0,10	
2123	230 948,30	174 571,88		0,10	
2124	230 924,58	174 566,59		0,10	
2125	230 900,87	174 561,30		0,10	
2126	230 877,15	174 556,02		0,10	
2127	230 853,43	174 550,73		0,10	
2128	230 829,71	174 545,44		0,10	
2129	230 806,00	174 540,15		0,10	
2130	230 782,28	174 534,86	0,10		
2109	230 756,97	174 529,23	0,10		
контур(168)					
2131	230 766,53	174 465,78	Аналитический метод	0,10	—
2132	230 770,51	174 442,50		0,10	

Раздел 2

Сведения о местоположении границ объекта

1	2	3	4	5	6
2133	230 774,16	174 419,13	Аналитический метод	0,10	—
2134	230 804,90	174 422,61		0,10	
2135	230 834,47	174 425,96		0,10	
2136	230 862,36	174 429,12		0,10	
2137	230 888,75	174 432,11		0,10	
2138	230 913,95	174 434,96		0,10	
2139	230 938,06	174 437,69		0,10	
2140	230 959,61	174 440,13		0,10	
2141	230 975,02	174 441,88		0,10	
2142	230 982,61	174 478,76		0,10	
2143	230 990,20	174 515,65		0,10	
2144	230 961,18	174 509,18		0,10	
2145	230 938,94	174 504,22		0,10	
2146	230 913,93	174 498,65		0,10	
2147	230 887,78	174 492,82		0,10	
2148	230 860,36	174 486,70		0,10	
2149	230 831,48	174 480,26		0,10	
2150	230 801,69	174 473,62		0,10	
2131	230 766,53	174 465,78	0,10		
контур(169)					
2151	230 776,47	174 404,32	Аналитический метод	0,10	—
2152	230 779,95	174 382,05		0,10	
2153	230 783,77	174 357,59		0,10	
2154	230 815,08	174 356,76		0,10	
2155	230 846,12	174 355,94		0,10	
2156	230 875,71	174 355,15		0,10	
2157	230 901,20	174 354,47		0,10	
2158	230 922,22	174 353,92		0,10	
2159	230 956,74	174 353,00		0,10	
2160	230 960,91	174 373,25		0,10	
2161	230 965,95	174 397,77		0,10	
2162	230 971,84	174 426,42		0,10	
2163	230 936,31	174 422,40		0,10	
2164	230 905,84	174 418,96		0,10	
2165	230 877,27	174 415,73		0,10	
2166	230 849,72	174 412,61		0,10	
2167	230 815,40	174 408,73		0,10	
2151	230 776,47	174 404,32		0,10	
контур(170)					
2168	230 763,44	174 358,13	Аналитический метод	0,10	—
2169	230 758,97	174 386,74		0,10	
2170	230 755,12	174 411,44		0,10	
2171	230 751,26	174 436,14		0,10	
2172	230 747,30	174 461,51		0,10	
2173	230 716,16	174 454,57		0,10	
2174	230 685,01	174 447,63		0,10	
2175	230 689,76	174 417,82		0,10	
2176	230 694,71	174 386,76		0,10	
2177	230 699,00	174 359,84		0,10	
2178	230 731,22	174 358,98		0,10	
2168	230 763,44	174 358,13		0,10	
контур(171)					
2179	230 683,75	174 360,24	Аналитический метод	0,10	—
2180	230 678,85	174 390,98		0,10	
2181	230 674,77	174 416,62		0,10	

Раздел 2

Сведения о местоположении границ объекта

1	2	3	4	5	6
2182	230 670,35	174 444,36	Аналитический метод	0,10	—
2183	230 641,50	174 437,93		0,10	
2184	230 607,76	174 430,41		0,10	
2185	230 611,31	174 408,02		0,10	
2186	230 615,23	174 383,33		0,10	
2187	230 618,61	174 361,97		0,10	
2188	230 653,75	174 361,04		0,10	
2179	230 683,75	174 360,24		0,10	
контур(172)					
2189	230 603,41	174 362,38	Аналитический метод	0,10	—
2190	230 598,25	174 394,76		0,10	
2191	230 593,09	174 427,14		0,10	
2192	230 566,69	174 421,26		0,10	
2193	230 537,38	174 414,73		0,10	
2194	230 502,62	174 406,98		0,10	
2195	230 505,98	174 385,93		0,10	
2196	230 509,33	174 364,87		0,10	
2197	230 545,47	174 363,94		0,10	
2198	230 575,95	174 363,10		0,10	
2189	230 603,41	174 362,38		0,10	
контур(173)					
2199	230 935,58	173 949,11	Аналитический метод	0,10	—
2200	230 934,36	173 986,21		0,10	
2201	230 968,13	174 091,65		0,10	
2202	230 968,63	174 227,86		0,10	
2203	230 956,35	174 274,64		0,10	
2204	230 924,77	174 299,79		0,10	
2205	230 799,67	174 303,19		0,10	
2206	230 623,71	174 326,15		0,10	
2207	230 494,62	174 340,05		0,10	
2208	230 511,37	174 245,33		0,10	
2209	230 527,74	174 145,39		0,10	
2210	230 556,51	174 063,24		0,10	
2211	230 618,83	174 044,39		0,10	
2212	230 839,31	173 978,05		0,10	
2199	230 935,58	173 949,11		0,10	
контур(174)					
2213	231 300,13	174 183,99	Аналитический метод	0,10	—
2214	231 176,62	174 100,44		0,10	
2215	231 054,80	174 028,76		0,10	
2216	231 000,95	174 032,09		0,10	
2217	231 002,53	174 085,01		0,10	
2218	230 976,41	174 087,03		0,10	
2219	230 975,74	174 105,27		0,10	
2220	230 975,96	174 163,31		0,10	
2221	230 976,40	174 210,80		0,10	
2222	230 977,54	174 232,31		0,10	
2223	230 976,67	174 254,69		0,10	
2224	230 996,65	174 279,46		0,10	
2225	231 009,60	174 284,24		0,10	
2226	231 010,73	174 303,66		0,10	
2227	231 015,51	174 336,03		0,10	
2228	231 026,68	174 379,59		0,10	
2229	231 034,06	174 415,51		0,10	
2230	231 054,66	174 447,00		0,10	

Раздел 2

Сведения о местоположении границ объекта

1	2	3	4	5	6
2231	231 075,85	174 476,40	Аналитический метод	0,10	—
2232	231 089,69	174 486,05		0,10	
2233	231 105,68	174 475,10		0,10	
2234	231 113,04	174 461,52		0,10	
2235	231 134,50	174 437,94		0,10	
2236	231 190,43	174 381,65		0,10	
2237	231 207,26	174 362,85		0,10	
2238	231 220,03	174 319,01		0,10	
2239	231 225,14	174 283,26		0,10	
2240	231 252,00	174 247,71		0,10	
2213	231 300,13	174 183,99		0,10	
контур(175)					
2241	231 493,75	174 048,98	Аналитический метод	0,10	—
2242	231 501,46	174 202,14		0,10	
2243	231 064,62	173 889,40		0,10	
2244	231 332,89	173 907,32		0,10	
2245	231 277,37	173 852,18		0,10	
2246	231 486,56	173 873,73		0,10	
2247	231 493,36	173 976,99		0,10	
2248	231 488,41	173 975,31		0,10	
2241	231 493,75	174 048,98		0,10	
контур(176)					
2249	231 352,64	174 216,56	Аналитический метод	0,10	—
2250	231 376,99	174 234,08		0,10	
2251	231 401,34	174 251,60		0,10	
2252	231 425,69	174 269,13		0,10	
2253	231 450,04	174 286,65		0,10	
2254	231 474,39	174 304,17		0,10	
2255	231 498,75	174 321,69		0,10	
2256	231 515,43	174 333,70		0,10	
2257	231 516,47	174 367,36		0,10	
2258	231 529,05	174 464,68		0,10	
2259	231 529,30	174 472,76		0,10	
2260	231 529,55	174 479,91		0,10	
2261	231 529,63	174 543,18		0,10	
2262	231 529,87	174 547,04		0,10	
2263	231 530,27	174 570,93		0,10	
2264	231 514,41	174 572,68		0,10	
2265	231 498,61	174 570,90		0,10	
2266	231 336,39	174 561,87		0,10	
2267	231 319,74	174 560,50		0,10	
2268	231 322,06	174 536,23		0,10	
2269	231 324,11	174 518,84		0,10	
2270	231 325,90	174 483,74		0,10	
2271	231 326,13	174 479,25		0,10	
2272	231 297,84	174 477,10		0,10	
2273	231 301,51	174 434,34		0,10	
2274	231 282,72	174 431,32		0,10	
2275	231 279,18	174 455,60		0,10	
2276	231 275,61	174 480,08		0,10	
2277	231 272,05	174 504,57		0,10	
2278	231 267,92	174 532,93		0,10	
2279	231 215,96	174 528,66		0,10	
2280	231 213,10	174 528,43	0,10		
2281	231 217,25	174 499,81	0,10		

Раздел 2

Сведения о местоположении границ объекта					
1	2	3	4	5	6
2282	231 220,84	174 475,10	Аналитический метод	0,10	—
2283	231 224,44	174 450,34		0,10	
2284	231 228,14	174 424,79		0,10	
2285	231 216,24	174 423,38		0,10	
2286	231 213,69	174 420,38		0,10	
2287	231 213,29	174 423,10		0,10	
2288	231 208,96	174 452,78		0,10	
2289	231 205,24	174 478,32		0,10	
2290	231 205,10	174 479,27		0,10	
2291	231 201,78	174 502,03		0,10	
2292	231 198,45	174 524,88		0,10	
2293	231 195,14	174 547,54		0,10	
2294	231 169,92	174 546,92		0,10	
2295	231 118,90	174 525,49		0,10	
2296	231 120,80	174 519,44		0,10	
2297	231 128,56	174 494,69		0,10	
2298	231 129,72	174 492,86		0,10	
2299	231 136,94	174 481,49		0,10	
2300	231 144,57	174 469,47		0,10	
2301	231 148,83	174 462,76		0,10	
2302	231 159,54	174 445,88		0,10	
2303	231 164,32	174 438,35		0,10	
2304	231 173,67	174 423,63		0,10	
2305	231 177,32	174 419,87		0,10	
2306	231 189,37	174 412,56		0,10	
2307	231 192,23	174 412,38		0,10	
2308	231 217,35	174 402,23		0,10	
2309	231 259,22	174 376,39		0,10	
2310	231 337,13	174 238,20	0,10		
2249	231 352,64	174 216,56	0,10		
3. Сведения о характерных точках части (частей) границы объекта					
1	2	3	4	5	6
—	—	—	—	—	—

ТЕКСТОВОЕ ОПИСАНИЕ**местоположения границ населенных пунктов, территориальных зон**

Прохождение границы		Описание прохождения границы
от точки	до точки	
1	2	3
—	—	—



Исполнитель работ:
ППК «Роскадастр» по Владимирской области

Кадастровый инженер
ИНЖЕНЕР /Баганова А. А./
(Подпись)

ФИО:
БАГАНОВА
АННА
АЛЕКСАНДРОВНА
МП

"26" апреля 2024г.

Масштаб 1:15 000

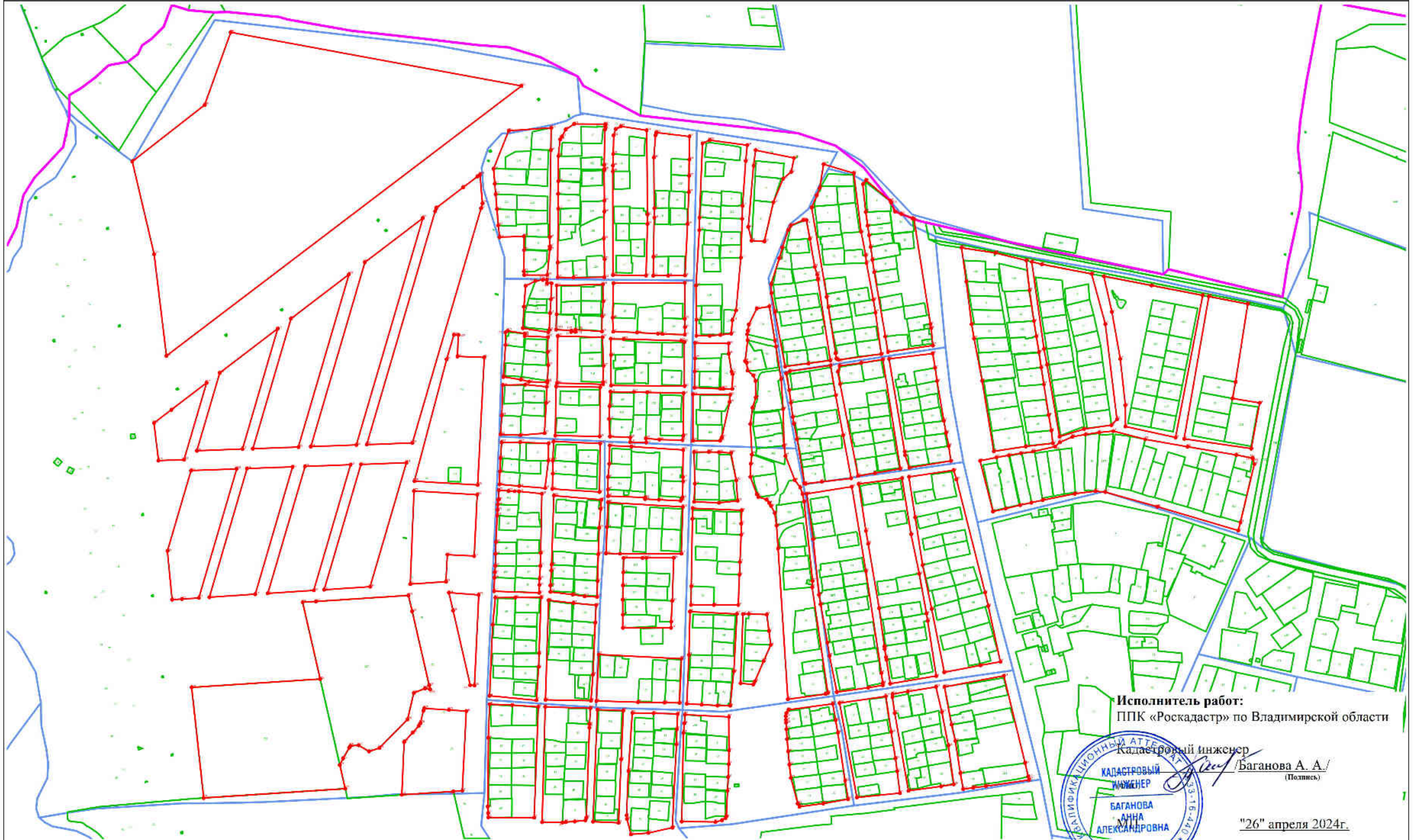
Условные обозначения:

-  - Граница территориальной зоны Ж-1
-  - Граница кадастрового квартала
-  - Граница земельного участка
-  - Граница населенного пункта 33:04-4.250 г. Юрьев-Польский
-  :1254 - Кадастровый номер земельного участка

Раздел 4

План границ объекта: Зона застройки индивидуальными жилыми домами с приусадебными земельными участками

Выноска 1



Масштаб 1:5 500

Условные обозначения:

- - Граница территориальной зоны Ж-1
- - Граница земельного участка
- - Граница населенного пункта 33:04-4.250 г. Юрьев-Польский
- - Граница кадастрового квартала
- :1254 - Кадастровый номер земельного участка
- 117 - Обозначение характерной точки контура территориальной зоны, полученной при проведении кадастровых работ

Исполнитель работ:
ППК «Роскадастр» по Владимирской области



Кадастровый инженер
Баганова А. А./
(Подпись)

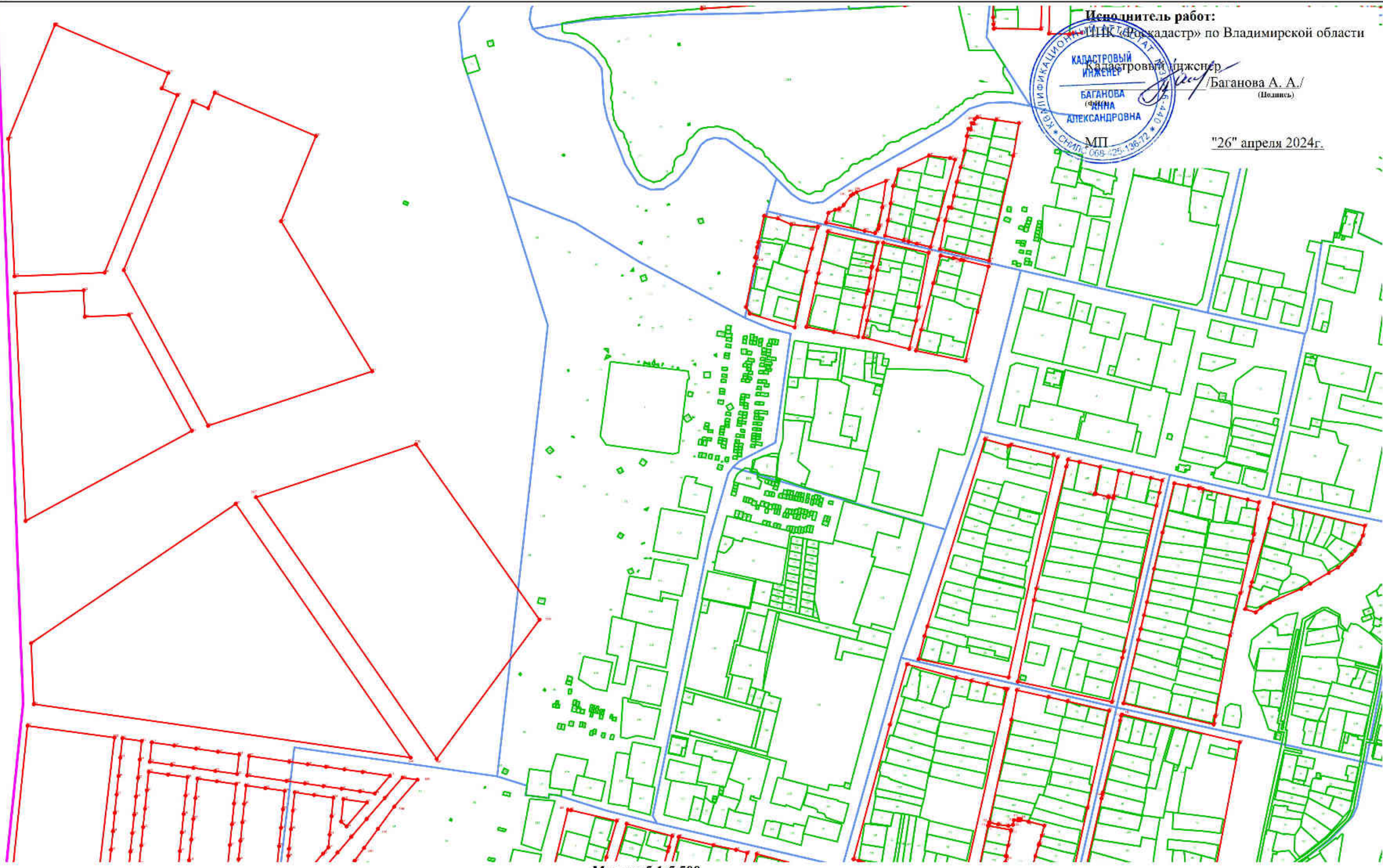
"26" апреля 2024г.

Раздел 4

План границ объекта: Зона застройки индивидуальными жилыми домами с приусадебными земельными участками

Выноска 2

Исполнитель работ:
ИПК «Роскадастр» по Владимирской области
Кадастровый инженер
БАГАНОВА АННА АЛЕКСАНДРОВНА
МП
№ 5-440/2024-068-025-136-72
/Баганова А. А./
(Подпись)
"26" апреля 2024г.



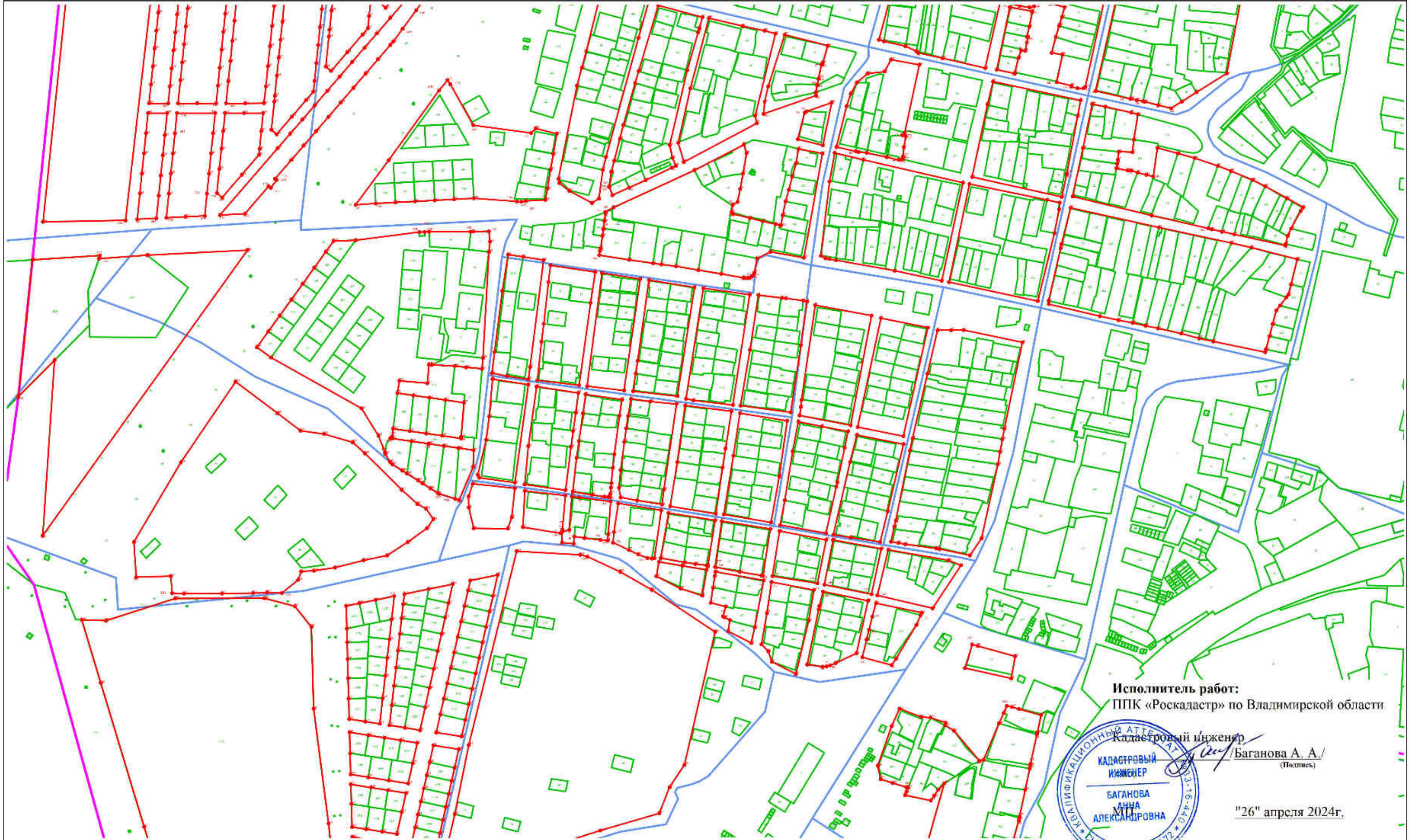
Масштаб 1:5 500

- Условные обозначения:
- - Граница территориальной зоны Ж-1
 - - Граница земельного участка
 - - Граница населенного пункта 33:04-4.250 г. Юрьев-Польский
 - - Граница кадастрового квартала
 - 1254 - Кадастровый номер земельного участка
 - 17 - Обозначение характерной точки контура территориальной зоны, полученной при проведении кадастровых работ

Раздел 4

План границ объекта: Зона застройки индивидуальными жилыми домами с приусадебными земельными участками

Выноска 3



Исполнитель работ:
ППК «Роскадастр» по Владимирской области

Кадастровый инженер
/Баганова А. А./
(Подпись)



"26" апреля 2024г.

Масштаб 1:5 500

Условные обозначения:

— - Граница территориальной зоны Ж-1

— - Граница земельного участка

— - Граница населенного пункта 33:04-4.250 г. Юрьев-Польский

1254 - Кадастровый номер земельного участка

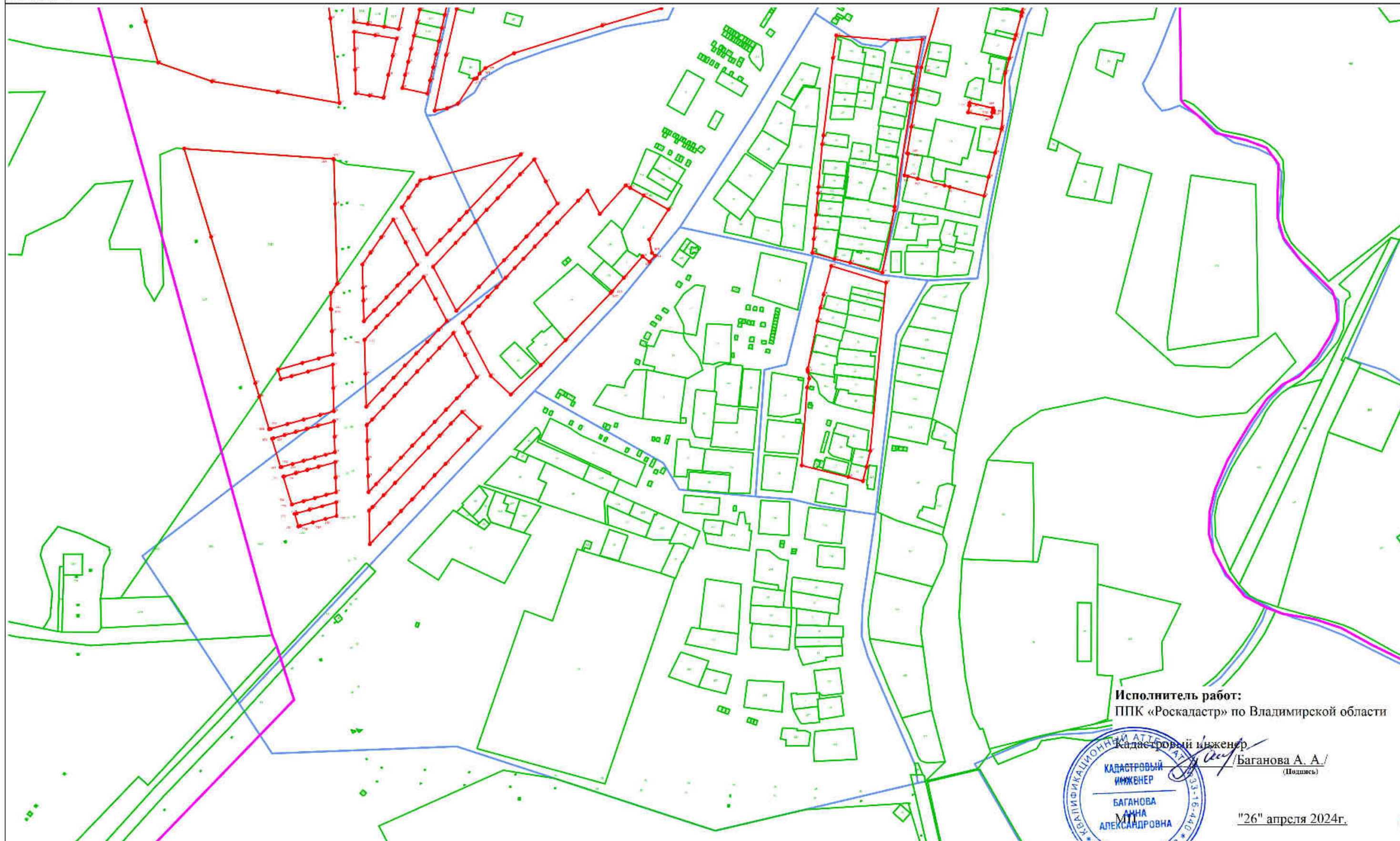
— - Граница кадастрового квартала

• n7 - Обозначение характерной точки контура территориальной зоны, полученной при проведении кадастровых работ

Раздел 4

План границ объекта: Зона застройки индивидуальными жилыми домами с приусадебными земельными участками

Выноска 4



Исполнитель работ:
ППК «Роскадастр» по Владимирской области

Кадастровый инженер
/Баганова А. А./
(Подпись)



"26" апреля 2024г.

Масштаб 1:5 500

Условные обозначения:

— - Граница территориальной зоны Ж-1

— - Граница земельного участка

— - Граница населенного пункта 33:04-4.250 г. Юрьев-Польский

:1254 - Кадастровый номер земельного участка

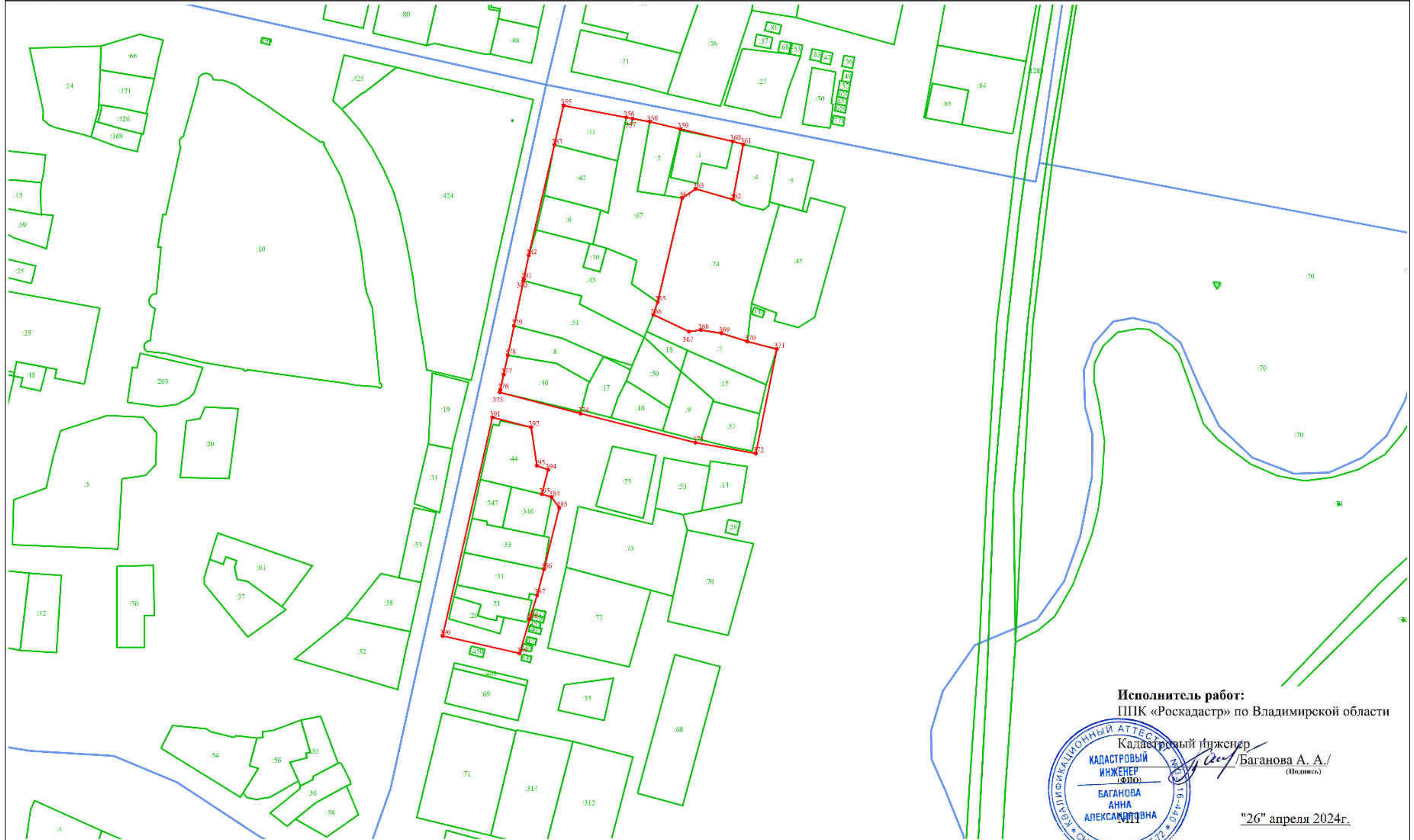
— - Граница кадастрового квартала

•117 - Обозначение характерной точки контура территориальной зоны, полученной при проведении кадастровых работ

Раздел 4

План границ объекта: Зона застройки индивидуальными жилыми домами с приусадебными земельными участками

Выноска 5



Масштаб 1:2 000

Условные обозначения:

- Граница территориальной зоны Ж-1
- Граница населенного пункта 33:04-4.250 г. Юрьев-Польский
- Граница кадастрового квартала
- Граница земельного участка
- Кадастровый номер земельного участка
- Обозначение характерной точки контура территориальной зоны, полученной при проведении кадастровых работ

Исполнитель работ:
ППК «Роскадастр» по Владимирской области



Баганова А. А./
(Подпись)

"26" апреля 2024г.